



## Dowiedz się więcej!

Infolinia ZTM 24h: (22) 194 84

Punkt Informacyjny – przy skrzyżowaniu ul. Świętokrzyskiej i Marszałkowskiej:  
od poniedziałku do niedzieli w godz. 10.00-19.00

[www.metro2.ztm.waw.pl](http://www.metro2.ztm.waw.pl)

– oficjalna strona o budowie centralnego odcinka II linii metra

[www.metro.waw.pl](http://www.metro.waw.pl)

– dziennik budowy centralnego odcinka II linii metra

[www.um.warszawa.pl](http://www.um.warszawa.pl)

– Warszawski System Powiadomień

<http://inwestmapa.um.warszawa.pl>

– komunikaty o utrudnieniach, schematy organizacji ruchu,  
plany proponowanych objazdów



## Budowa II linii metra Jak poruszać się po centrum

Więcej informacji:  • [www.ztm.waw.pl](http://www.ztm.waw.pl) • (22) 194 84

Więcej informacji:  • [www.ztm.waw.pl](http://www.ztm.waw.pl) • (22) 194 84



UNIA EUROPEJSKA  
FUNDUSZ SPÓJNOŚCI



Projekt „II linia metra w Warszawie - Prace przygotowawcze, projekt i budowa odcinka centralnego wraz z zakupem taboru” ubiega się o współfinansowanie przez Unię Europejską ze środków Funduszu Spójności w ramach Programu Infrastruktura i Środowisko.

Dla rozwoju infrastruktury i środowiska



UNIA EUROPEJSKA  
FUNDUSZ SPÓJNOŚCI



Projekt „II linia metra w Warszawie - Prace przygotowawcze, projekt i budowa odcinka centralnego wraz z zakupem taboru” ubiega się o współfinansowanie przez Unię Europejską ze środków Funduszu Spójności w ramach Programu Infrastruktura i Środowisko.

Dla rozwoju infrastruktury i środowiska

## Szanowni Państwo!

Budowa centralnego odcinka II linii metra to największa samorządowa inwestycja w Polsce. Po uruchomieniu tego odcinka, podróż między Wolą a Pragą Północ zajmie tylko kilka minut. Zanim jednak podziemna kolej połączy dwa brzegi Wisły, mieszkańcy Warszawy muszą się przygotować na utrudnienia w ruchu drogowym. Nieprzejezdny stanie się ciąg ulic Prosta – Świętokrzyska (od ul. Karolkowej do ul. Nowy Świat), ponieważ w kilku miejscach będą wykopy. Placem budowy staną się odcinki:

- ulicy Prostej – od ul. Karolkowej do ul. Towarowej  
– od ul. Twardej do Ronda ONZ
- ulicy Świętokrzyskiej – od Ronda ONZ do ul. Emilii Plater  
– od ul. Emilii Plater do ul. Marszałkowskiej  
– od ul. Marszałkowskiej do ul. Jasnej  
– okolice ul. Mazowieckiej  
oraz od ul. Czackiego do ul. Nowy Świat

Utrzymany będzie ruch na głównych ciągach poprzecznych, tj. ulicach: Karolkowej, Towarowej, Żelaznej, al. Jana Pawła II, Emilii Plater, Marszałkowskiej, Jasnej, Czackiego. Na czynnych ulicach będą jeździły autobusy i tramwaje. Dla pieszych wytyczone zostaną chodniki i tymczasowe przejścia, a na wyłączonych z ruchu fragmentach ulic dodatkowe parkingi.

Za utrudnienia przepraszamy. Szczegółowe informacje o zmianach w organizacji ruchu znajdują Państwo na stronie internetowej [www.ztm.waw.pl](http://www.ztm.waw.pl) oraz na kolejnych stronach broszury.

Centralny odcinek II linii metra to:

- 7 stacji: Rondo Daszyńskiego, Rondo ONZ, Świętokrzyska, Nowy Świat, Powiśle, Stadion, Dworzec Wileński
- koszt budowy: 4 miliardy 117 milionów zł
- wykonawca: konsorcjum Astaldi/Gülermak/Przedsiębiorstwo Budowy Dróg i Mostów
- początek kursowania II linii metra: rok 2014
- czas przejazdu pomiędzy krańcowymi stacjami: 10-12 min.
- przewidywana częstotliwość kursowania: co 1,5-2 min.

## Zmiany w komunikacji miejskiej

Po zamknięciu przejazdu ulicami Prosta i Świętokrzyską, autobusy jeżdżące tymi ulicami zostaną skierowane na nowe trasy. Główna trasa objazdowa dla autobusów na lewym brzegu Wisły będzie biegła ulicami: Karolkową – Grzybowską – Królewską – Krakowskie Przedmieście – Nowy Świat. Dalej autobusy pojadą dotychczasowymi trasami. Tramwaje będą jeździły bez zmian. Komunikacja miejska zostanie uprzywilejowana, dzięki wprowadzeniu buspasów i ograniczeń w ruchu dla pojazdów indywidualnych.

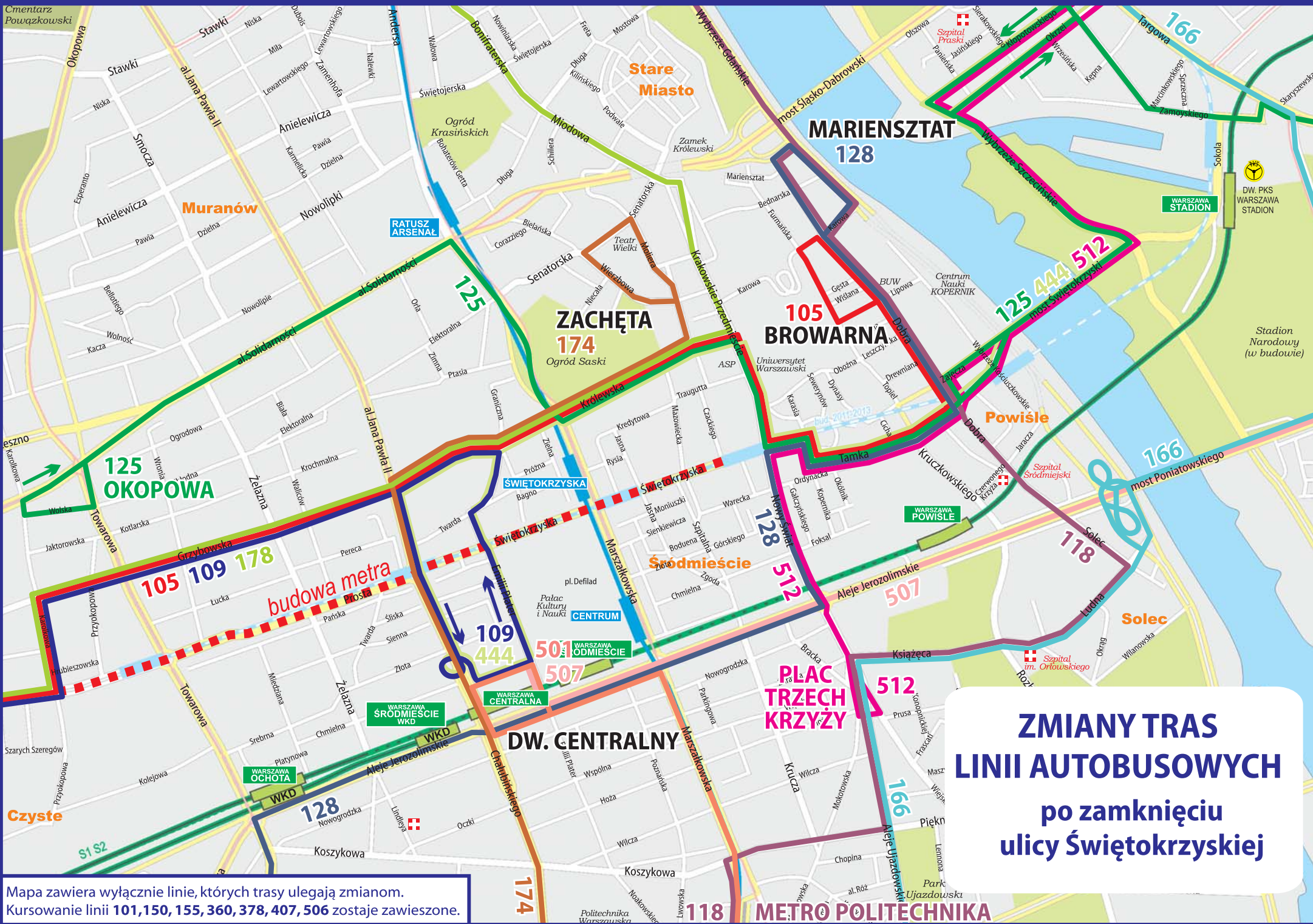
Zmiany tras autobusów zostaną wprowadzone głównie w Śródmieściu, jednak ich skutki odczują także mieszkańcy innych dzielnic Warszawy: Bemowa, Ochoty, Pragi Północ, Targówka i Woli. Zmieniają się trasy linii 105, 118, 125, 157, 160, 162, 166, 171, 174, 178, 218, 501, 507, 512. Utworzone zostaną linie: 109, 128, 228, natomiast zlikwidowane będą – 101, 150, 155, 506, 360, 378, 407.

Kolejne zmiany w komunikacji miejskiej zostaną wprowadzone na Pradze, gdy rozpocznie się budowa stacji metra na pl. Wileńskim.

Nowa organizacja komunikacji miejskiej będzie obowiązywała aż do momentu zakończenia budowy centralnego odcinka II linii metra, czyli do końca 2013 roku.

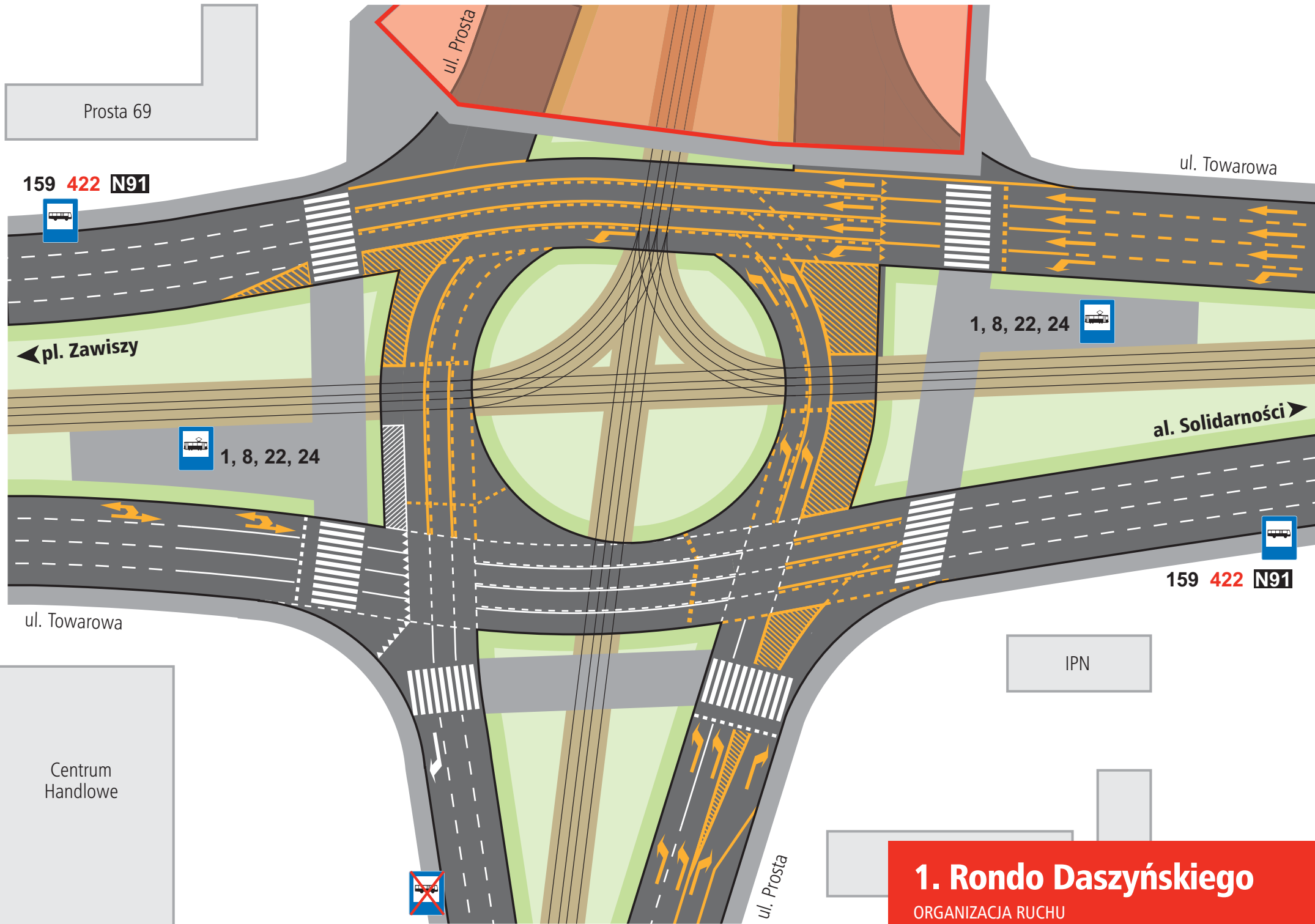
Szczegółowe informacje o zmianach w organizacji komunikacji miejskiej znajdują Państwo na stronie internetowej [www.ztm.waw.pl](http://www.ztm.waw.pl) oraz na następnych stronach broszury.





Mapa zawiera wyłącznie linie, których trasy ulegają zmianom.  
 Kursowanie linii 101, 150, 155, 360, 378, 407, 506 zostaje zawieszono.

**ZMIANY TRAS  
 LINII AUTOBUSOWYCH**  
 po zamknięciu  
 ulicy Świętokrzyskiej



Prosta 69

ul. Prosta

ul. Towarowa

159 422 N91



1, 8, 22, 24



pl. Zawiszy

al. Solidarności



1, 8, 22, 24



159 422 N91

ul. Towarowa

IPN

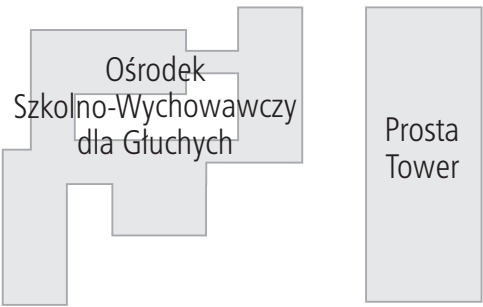
Centrum Handlowe



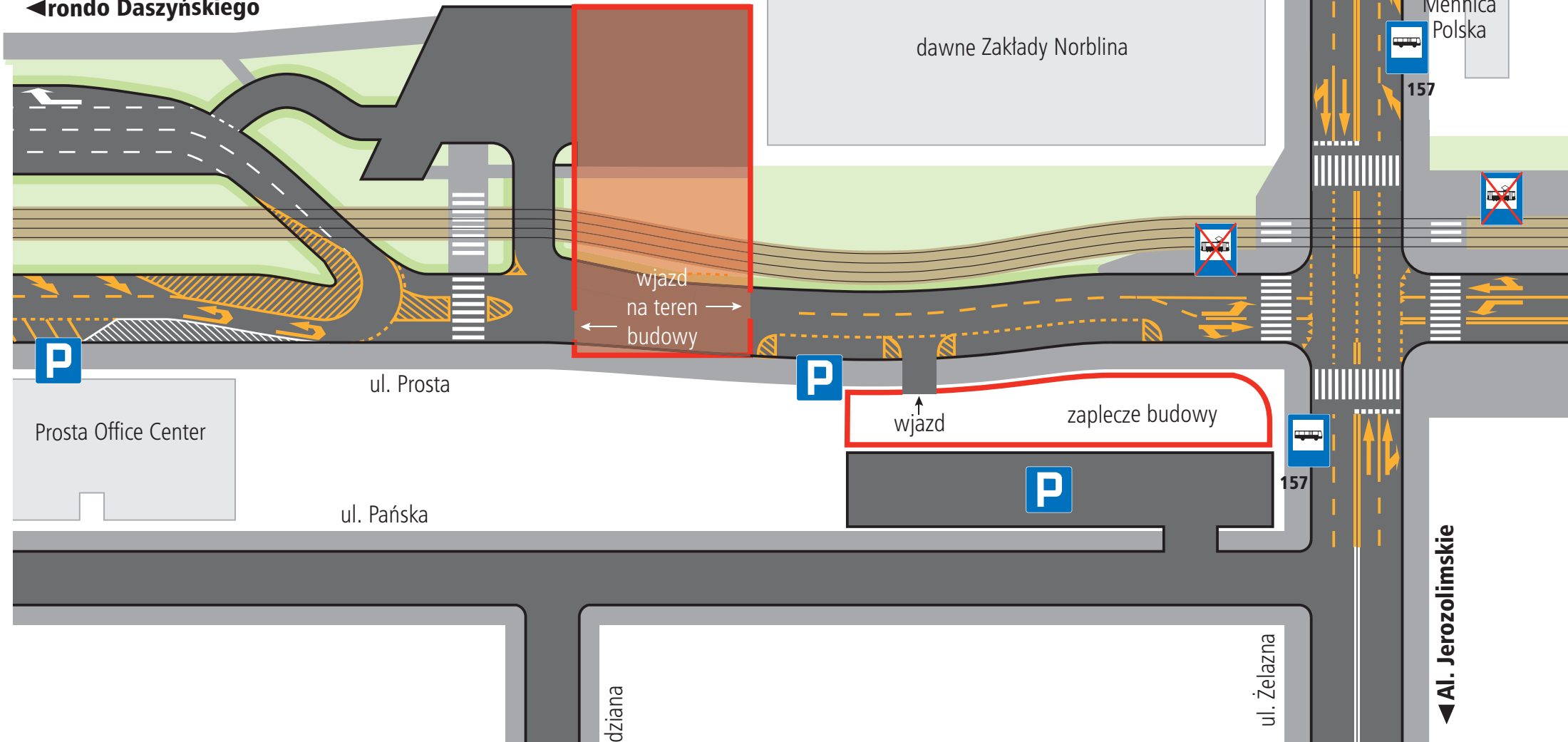
ul. Prosta

# 1. Rondo Daszyńskiego

ORGANIZACJA RUCHU



← rondo Daszyńskiego



ul. Prosta

Prosta Office Center



wjazd

zaplecze budowy

ul. Pańska

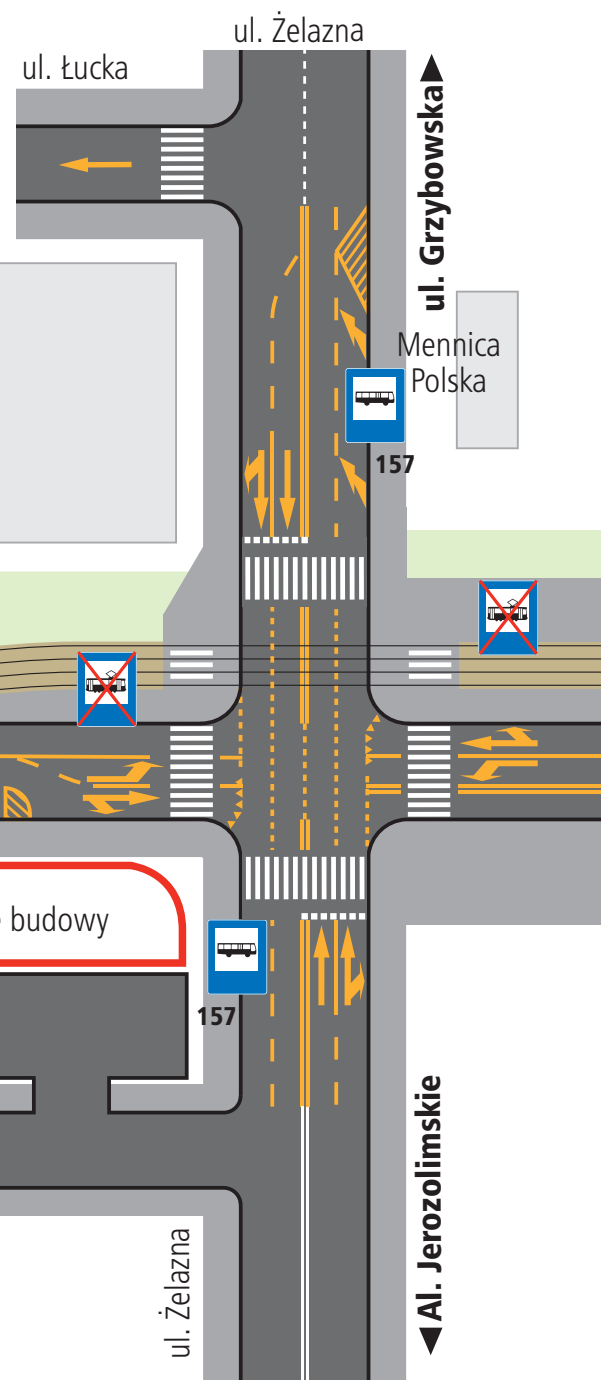


157

ul. Miedziana

ul. Żelazna

◀ Al. Jerozolimskie



ul. Łucka

ul. Żelazna

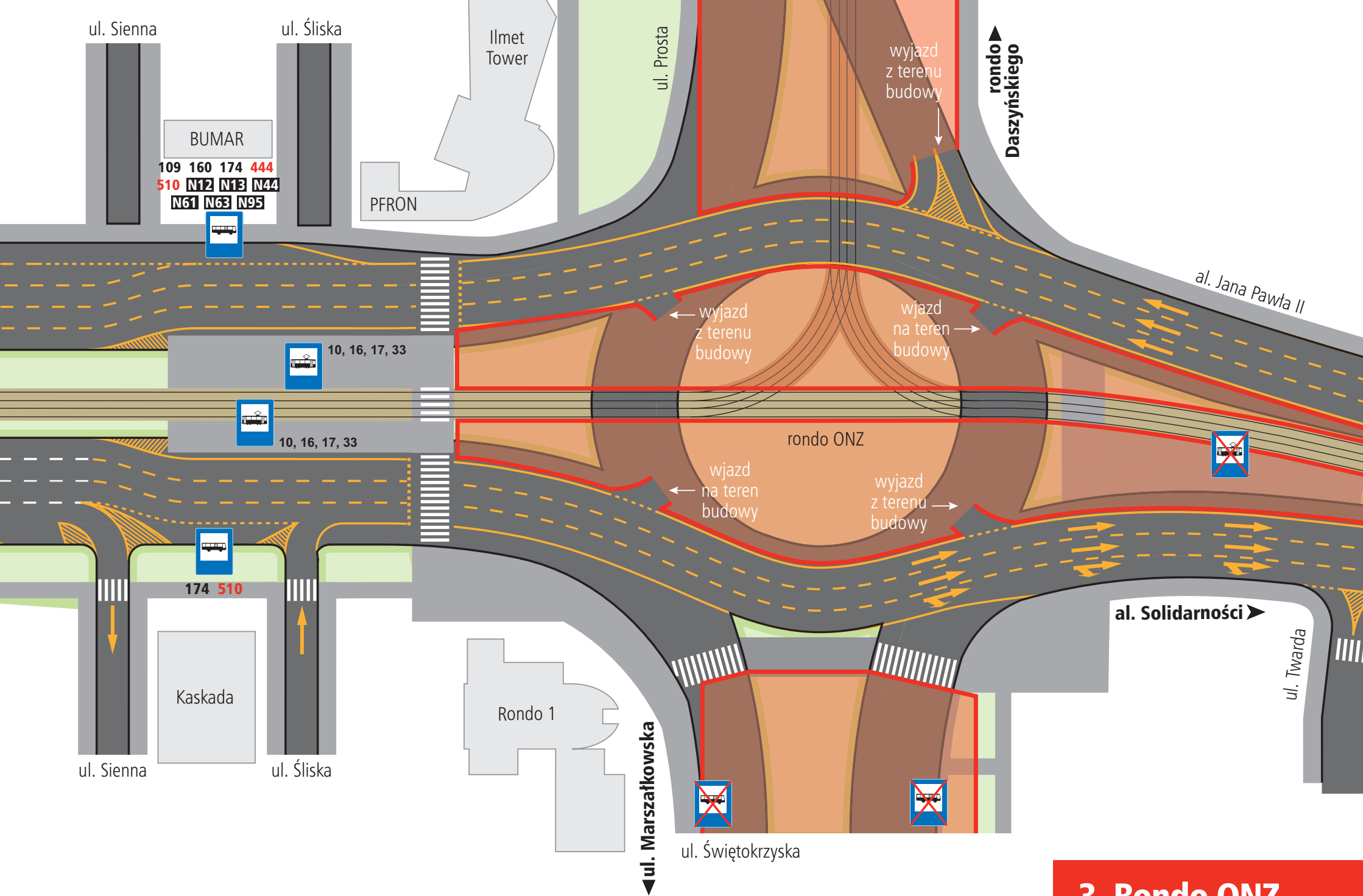
ul. Grzybowska

Mennica Polska

157

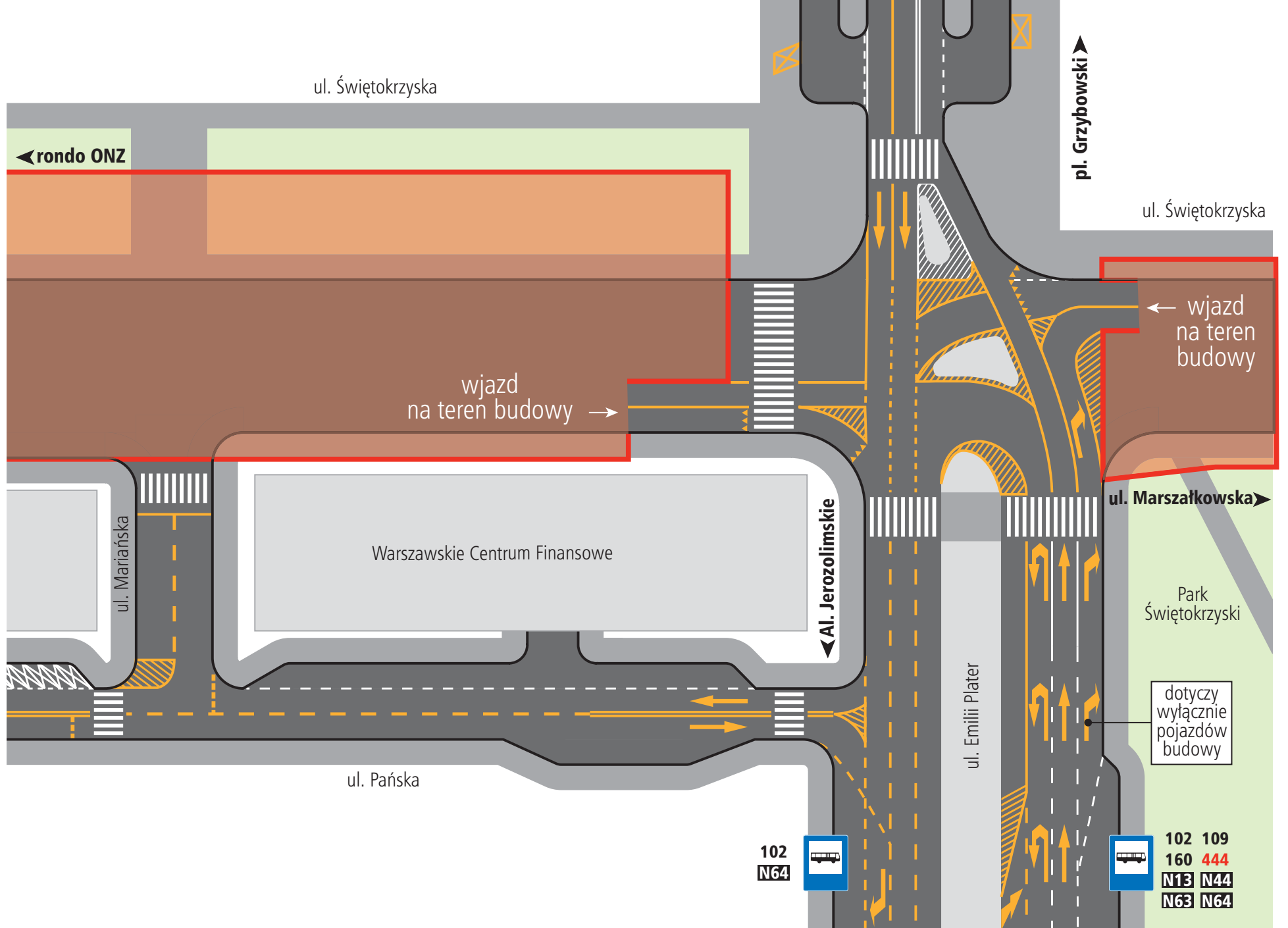
## 2. Prosta/Żelazna

ORGANIZACJA RUCHU



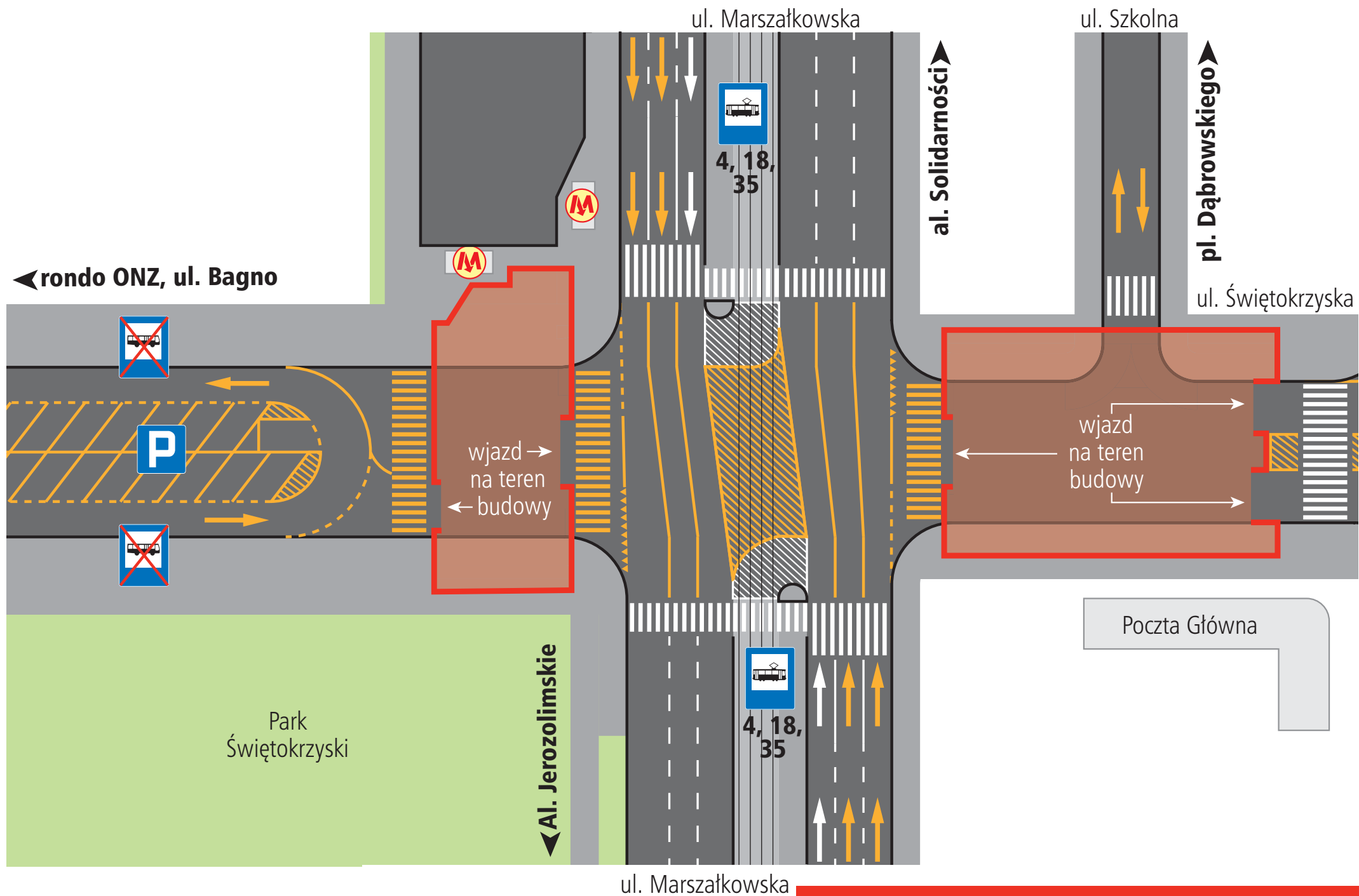
# 3. Rondo ONZ

ORGANIZACJA RUCHU



## 4. Świętokrzyska/Emilii Plater

ORGANIZACJA RUCHU



## 5. Świętokrzyska/Marszałkowska

ORGANIZACJA RUCHU



# Komunikacja podczas budowy centralnego odcinka II linii metra



ulice zamykane na czas budowy

odcinek centralny II linii metra (w budowie)

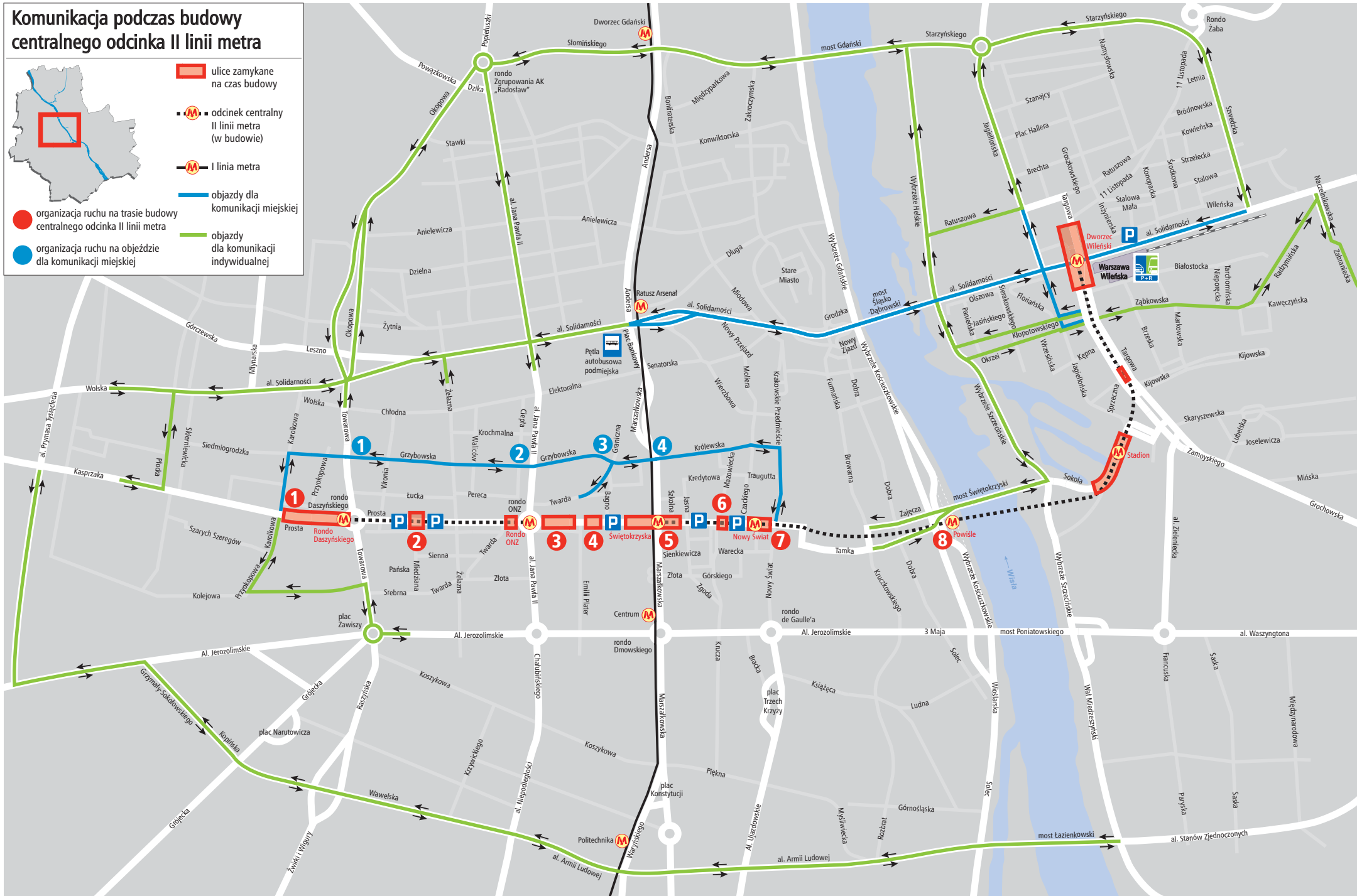
I linia metra

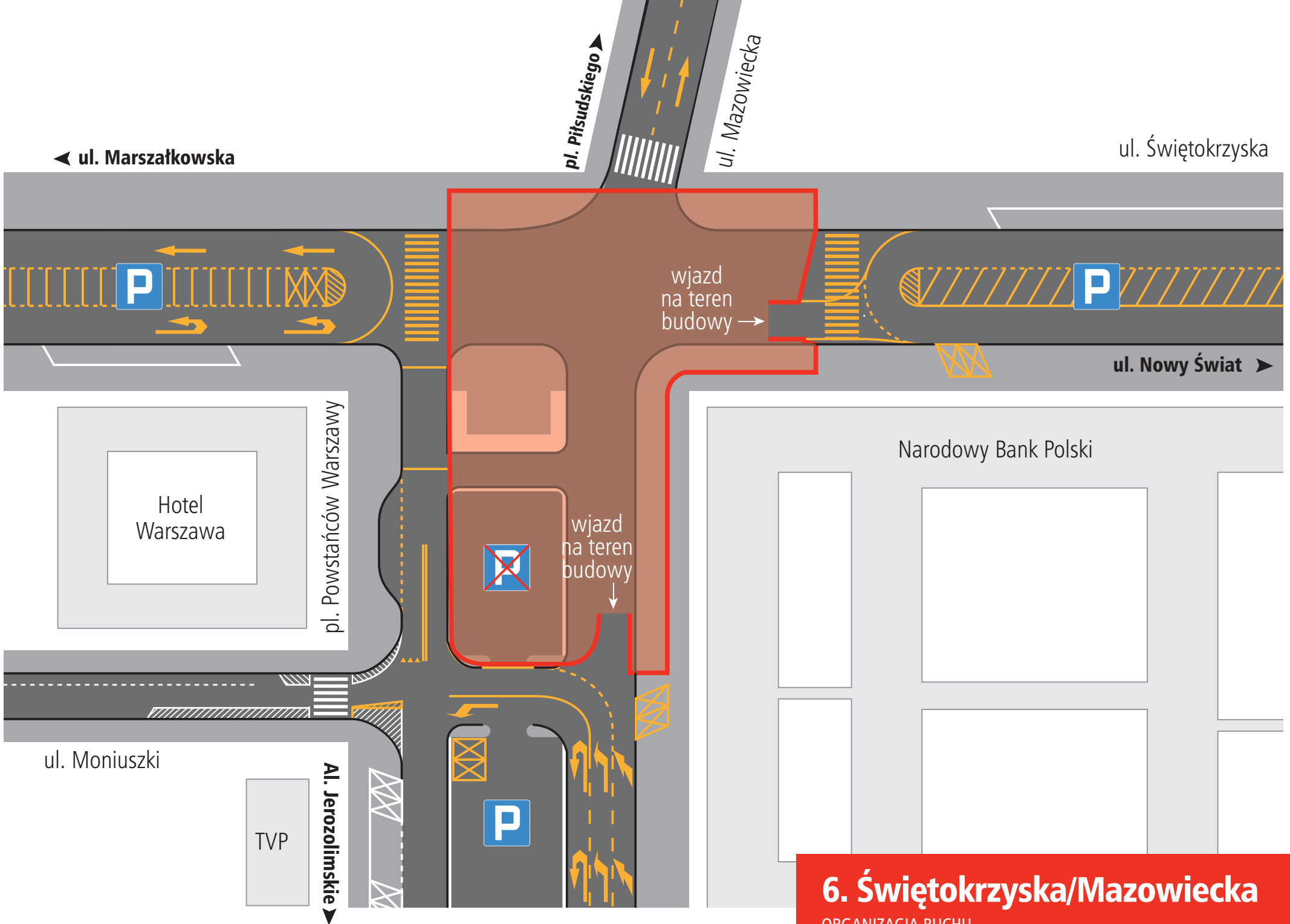
objazdy dla komunikacji miejskiej

objazdy dla komunikacji indywidualnej

organizacja ruchu na trasie budowy centralnego odcinka II linii metra

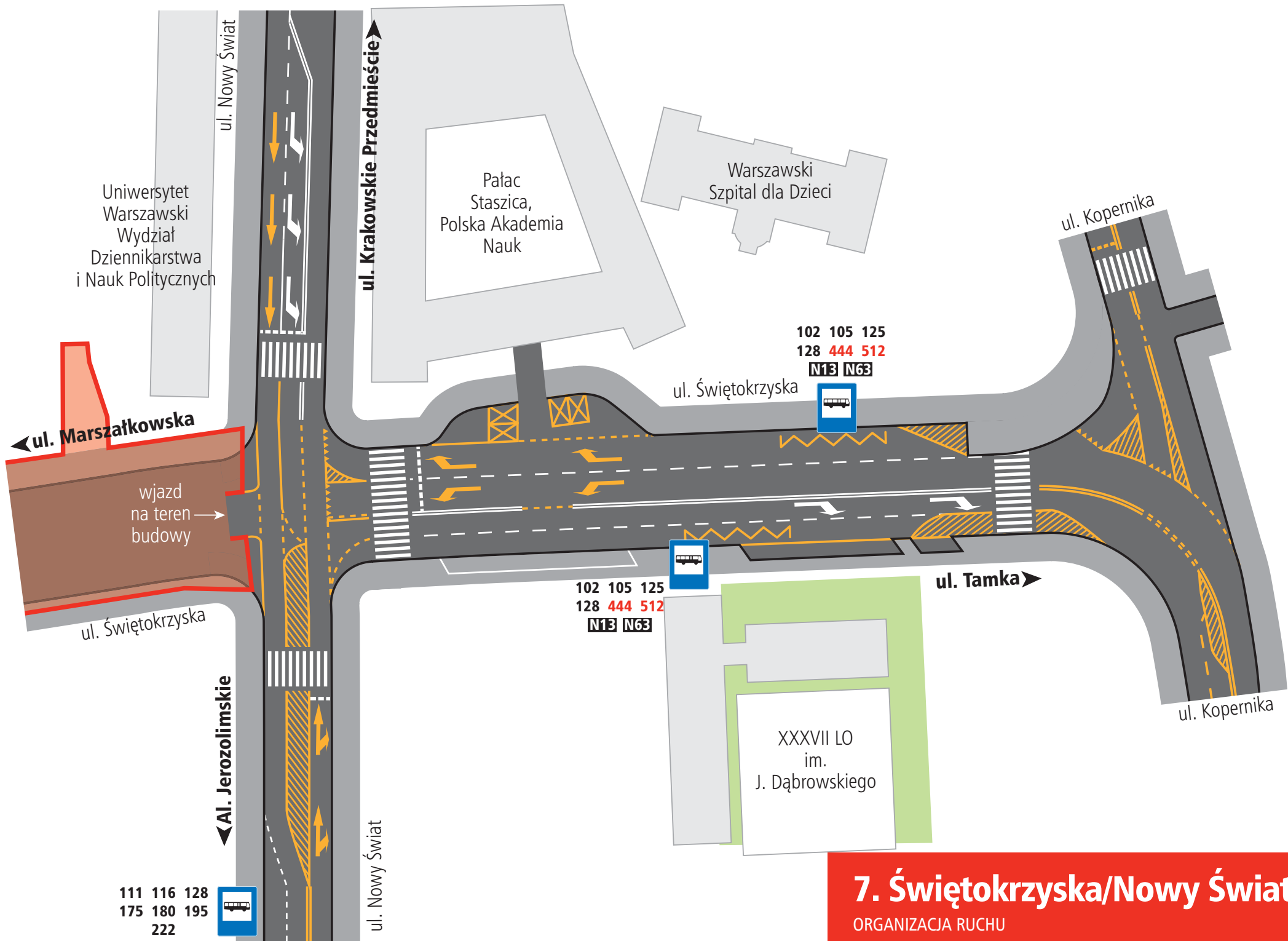
organizacja ruchu na objęzdzie dla komunikacji miejskiej



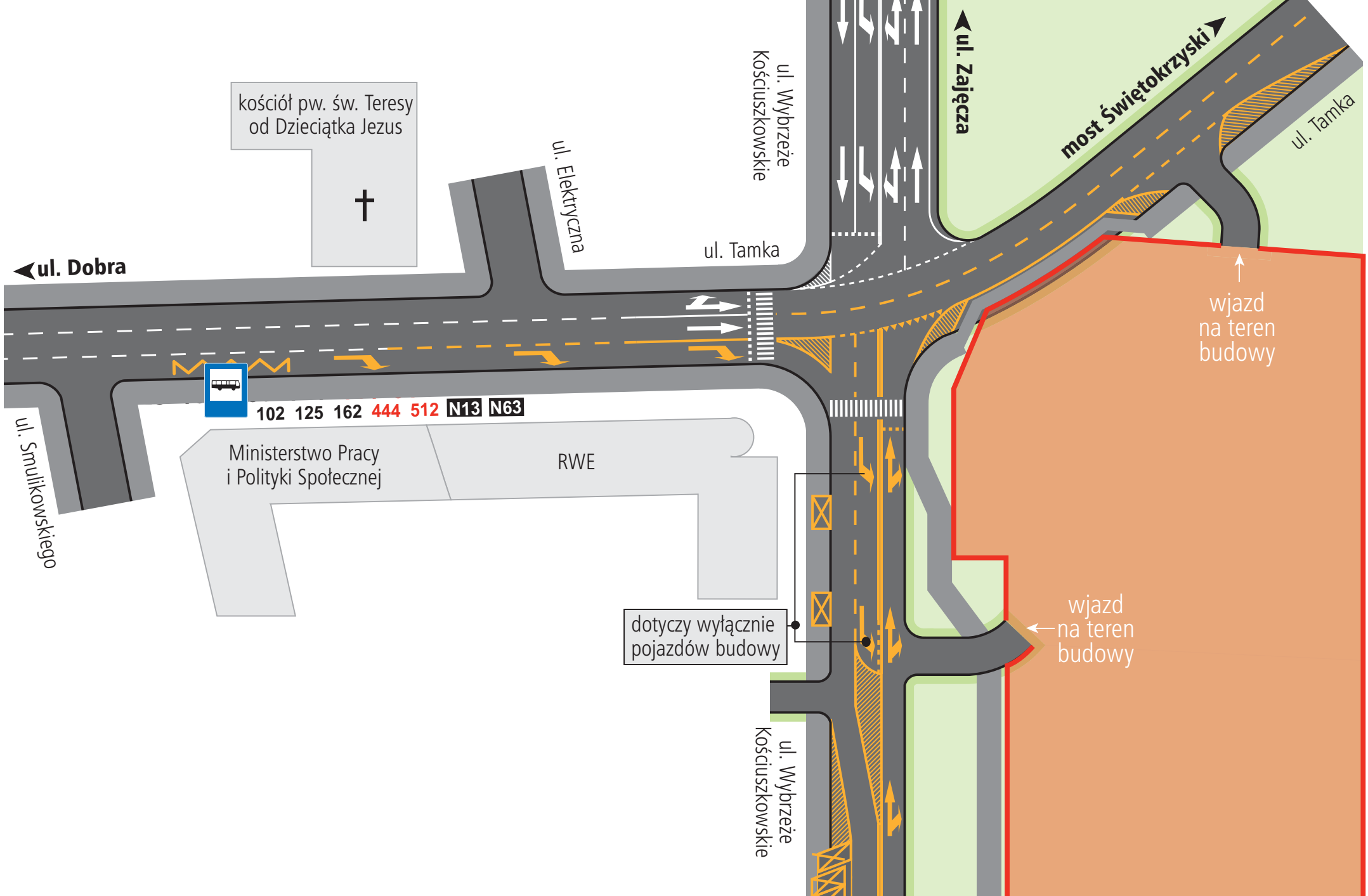


## 6. Świętokrzyska/Mazowiecka

ORGANIZACJA RUCHU

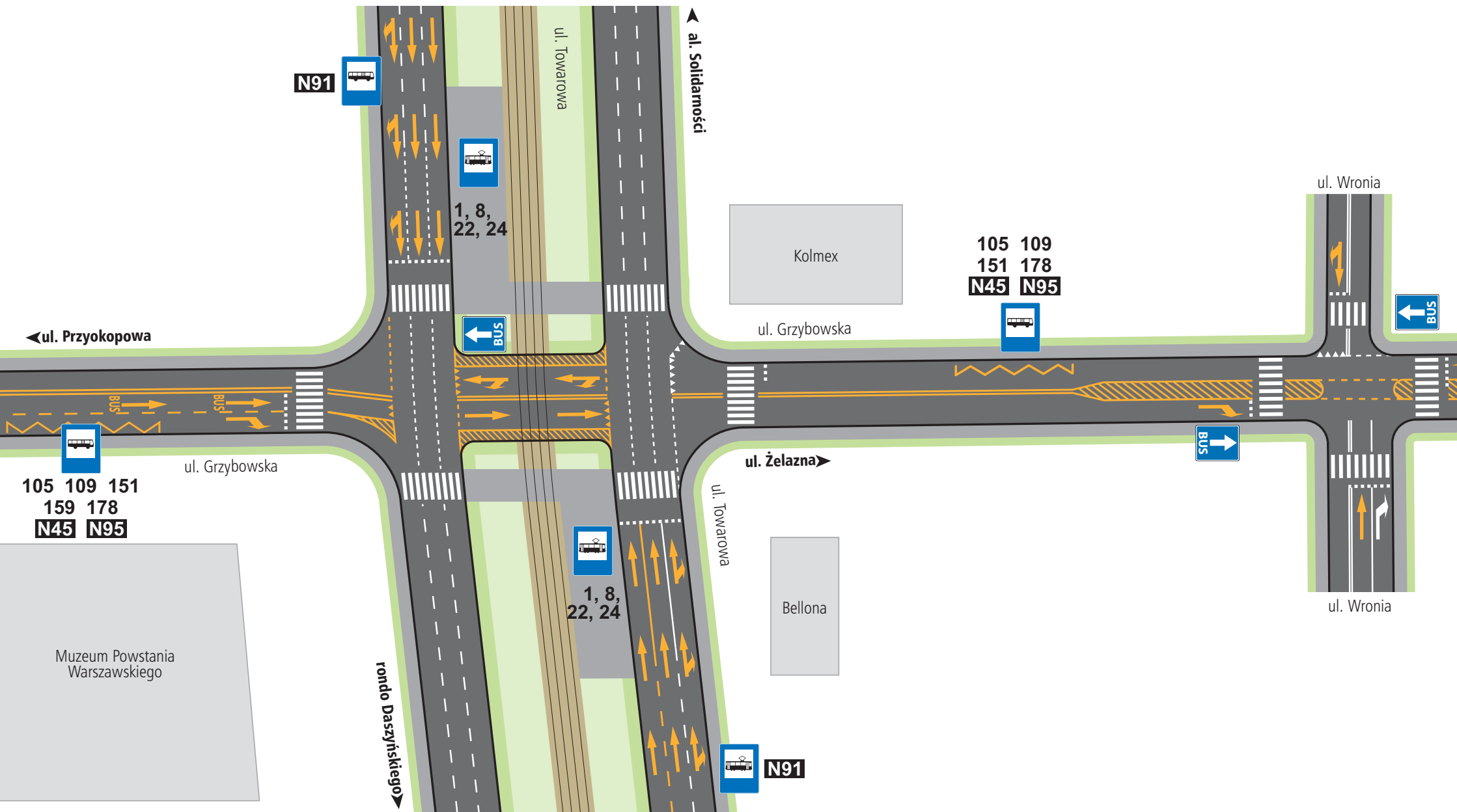


**7. Świętokrzyska/Nowy Świat**  
ORGANIZACJA RUCHU



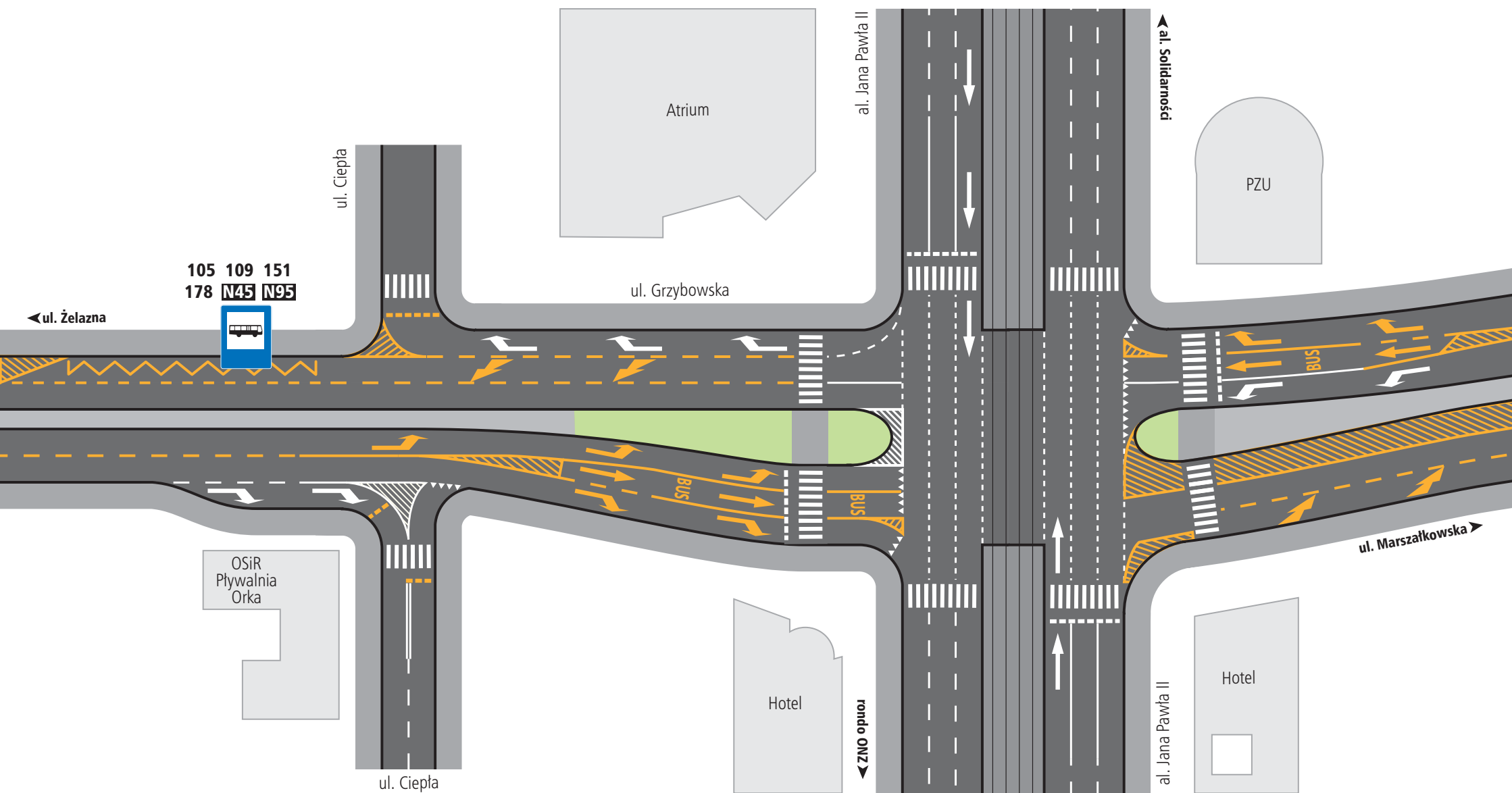
## 8. Wybrzeże Kościuszkowskie/Tamka

ORGANIZACJA RUCHU



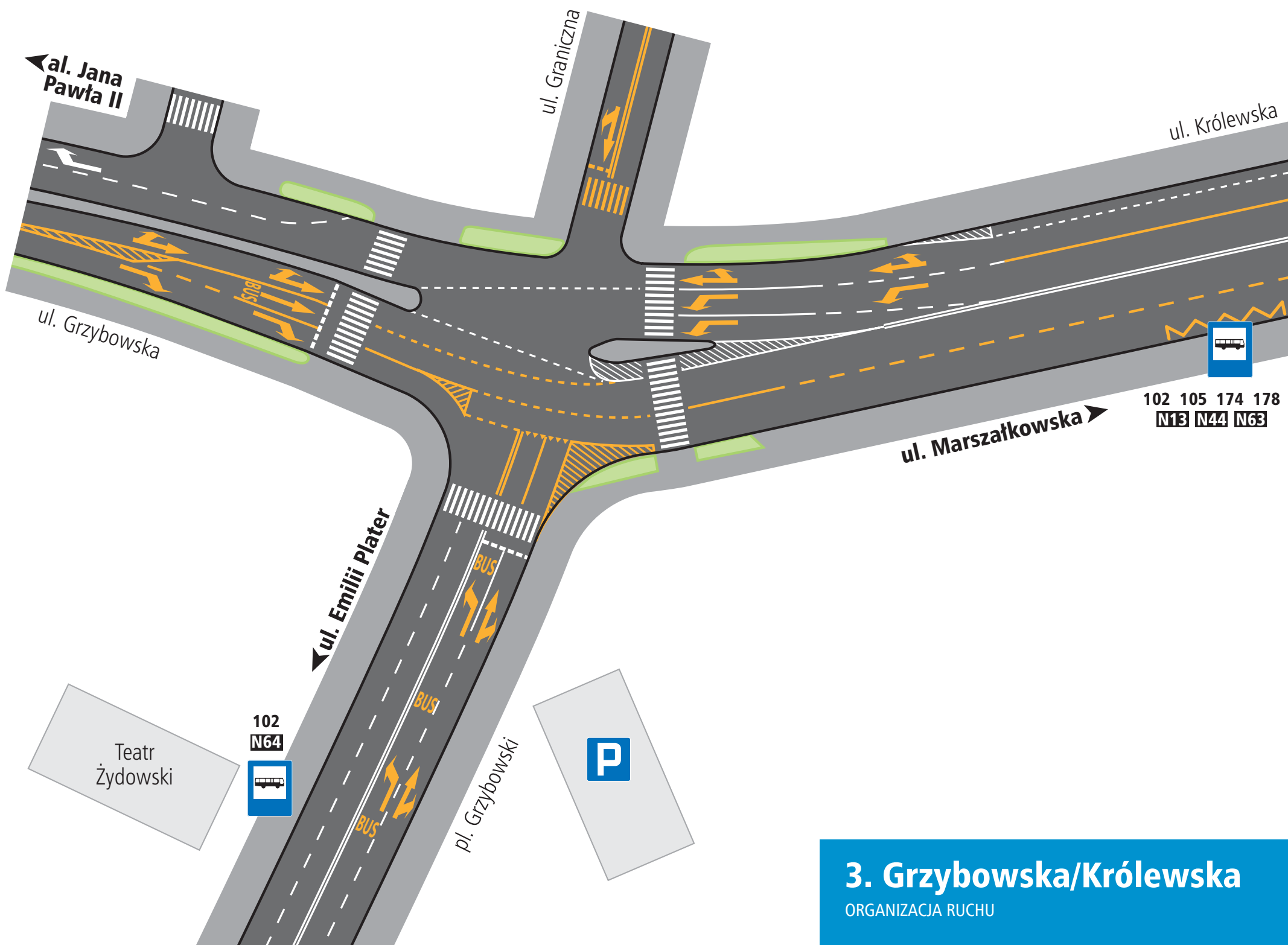
# 1. Grzybowska/Towarowa

ORGANIZACJA RUCHU



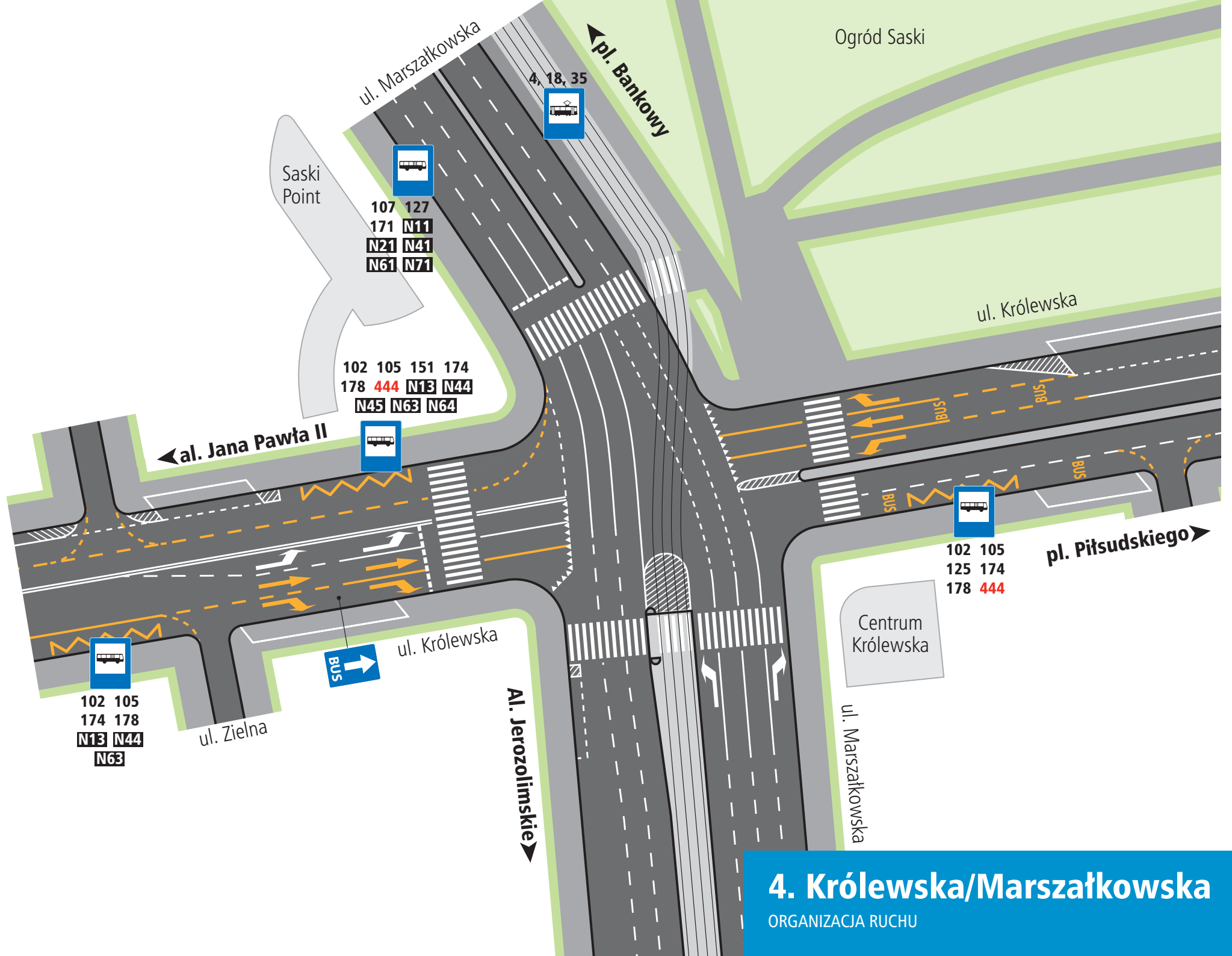
## 2. Grzybowska/Jana Pawła II

ORGANIZACJA RUCHU



### 3. Grzybowska/Królewska

ORGANIZACJA RUCHU



## 4. Królewska/Marszałkowska

ORGANIZACJA RUCHU