



ZARZĄD TRANSPORTU MIEJSKIEGO
W WARSZAWIE

Planowane zmiany w komunikacji miejskiej w dzielnicy Białołęka m.st. Warszawy

Dział Organizacji Przewozów
Warszawa, Październik 2016 r.



**Niniejsza prezentacja
przedstawia projekt zmian
w komunikacji
na obszarze dzielnicy Białołęka
m.st. Warszawy.**

Zmiany w komunikacji na Białołęce



ZARZĄD TRANSPORTU MIEJSKIEGO
W WARSZAWIE

Planowane zmiany w układzie komunikacyjnym w dzielnicy Białołęka m.st. Warszawy po uruchomieniu linii tramwajowej do tymczasowej zawrotki w rejonie pętli NOWODWORY.



Zmiany w komunikacji na Białoleńce



ZARZĄD TRANSPORTU MIEJSKIEGO
W WARSZAWIE

Linia 2

Częstotliwość kursowania na całej trasie:

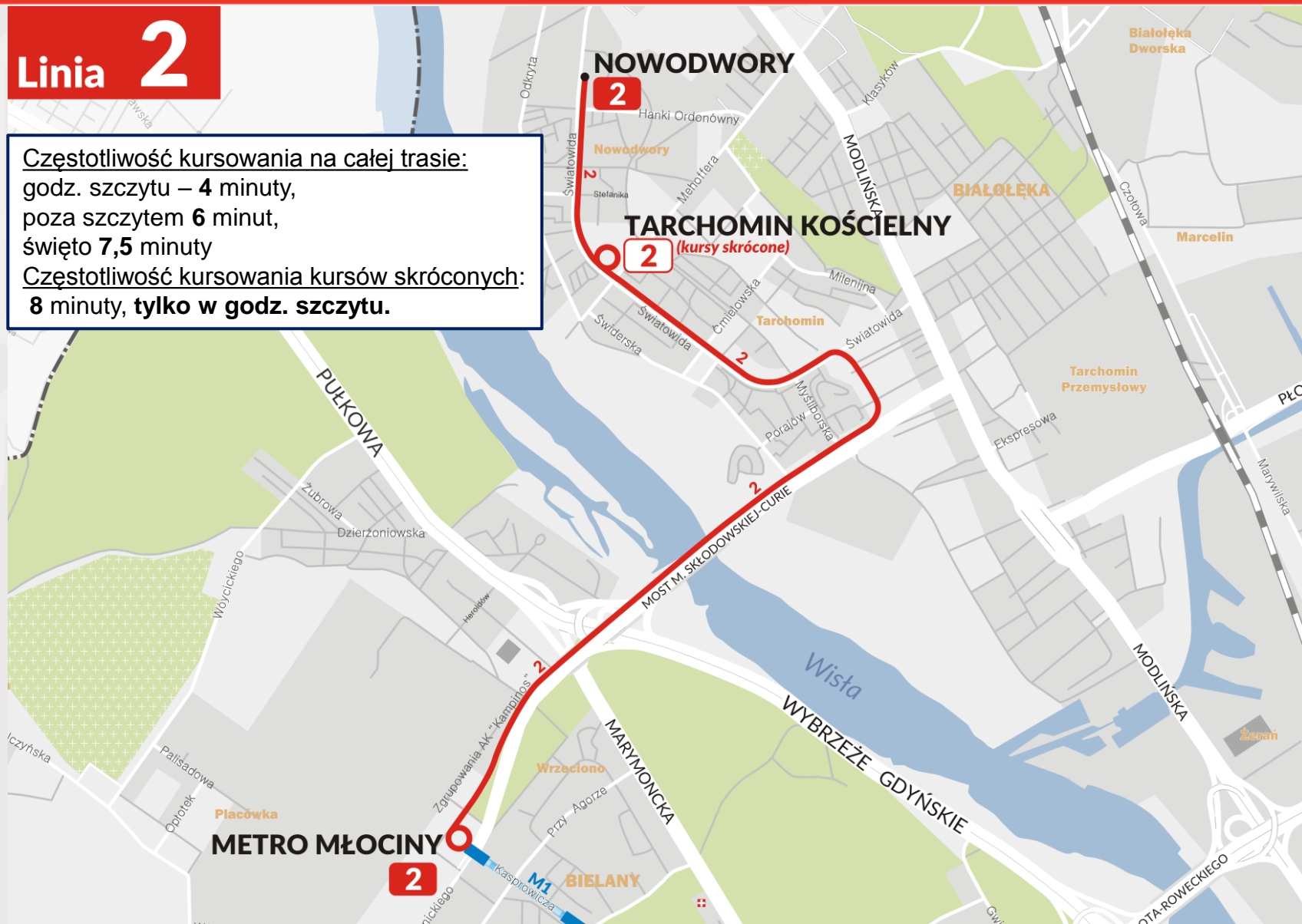
godz. szczytu – 4 minuty,

poza szczytem 6 minut,

święto 7,5 minuty

Częstotliwość kursowania kursów skróconych:

8 minuty, tylko w godz. szczytu.



Zmiany w komunikacji na Białoleńce



ZARZĄD TRANSPORTU MIEJSKIEGO
W WARSZAWIE

Linia **101**



Zastąpienie przez
linię tramwajową 2



Objaśnienia

----- dotychczasowa trasa

Zmiany w komunikacji na Białoleńce



ZARZĄD TRANSPORTU MIEJSKIEGO
W WARSZAWIE

Linia **E-8**



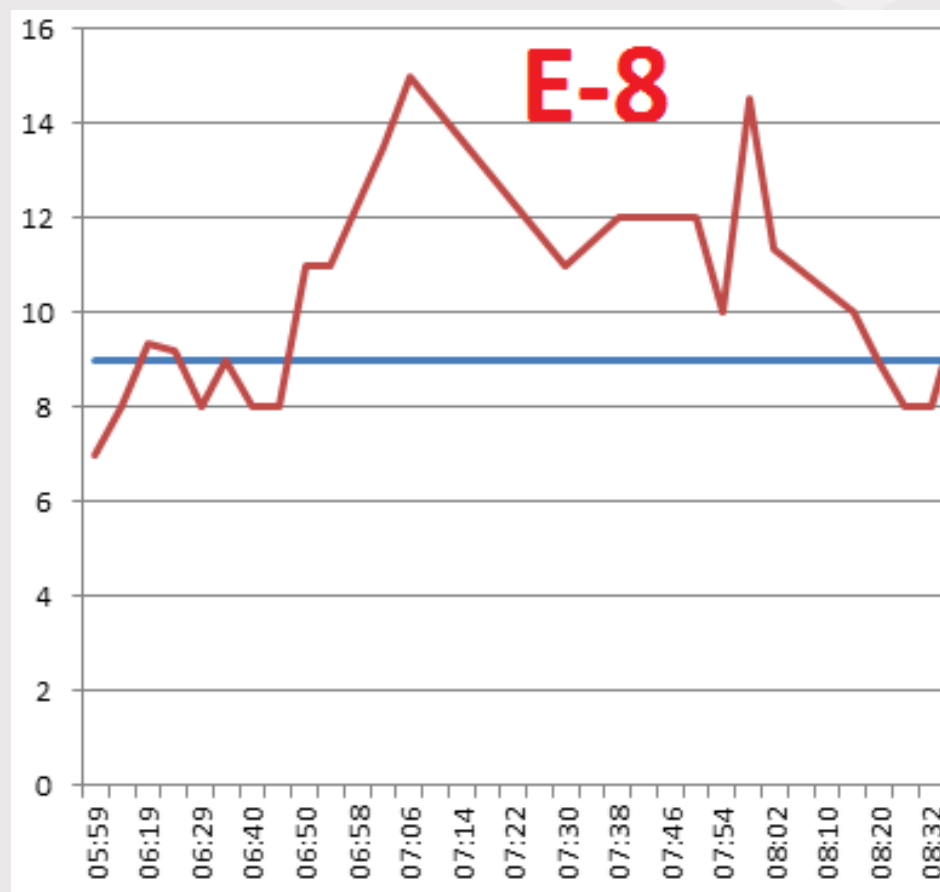
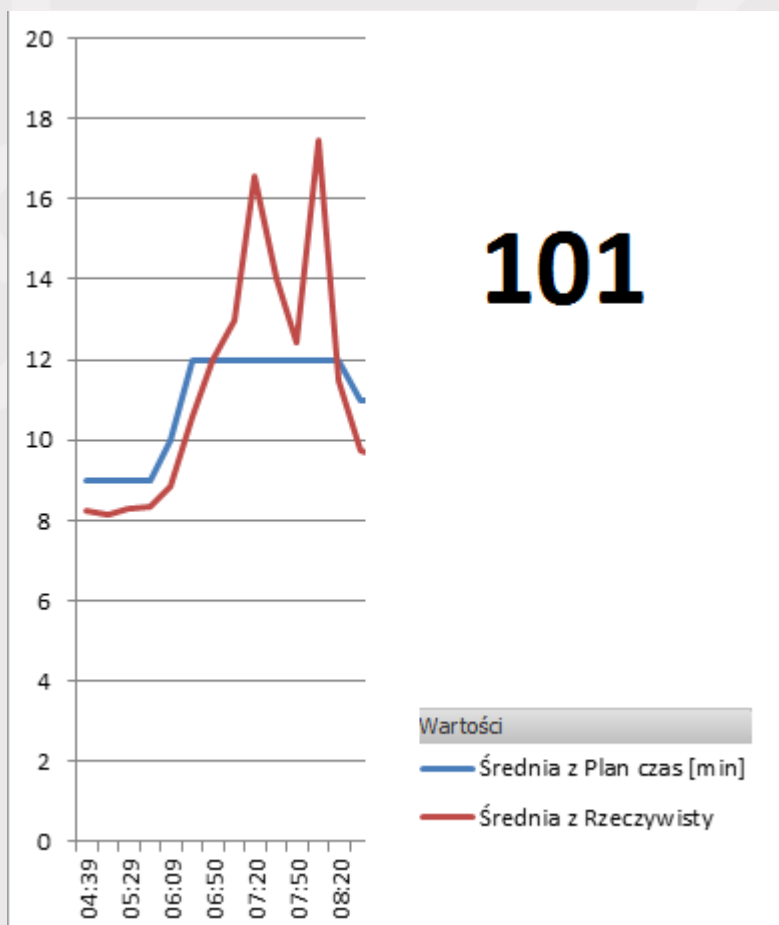
Zastąpienie przez
linię tramwajową 2





Porównanie realnych czasów przejazdu autobusów w październiku 2016r.

Odcinek: Mehoffera – Metro Młociny





podaż miejsc Nowodwory – Metro Młociny

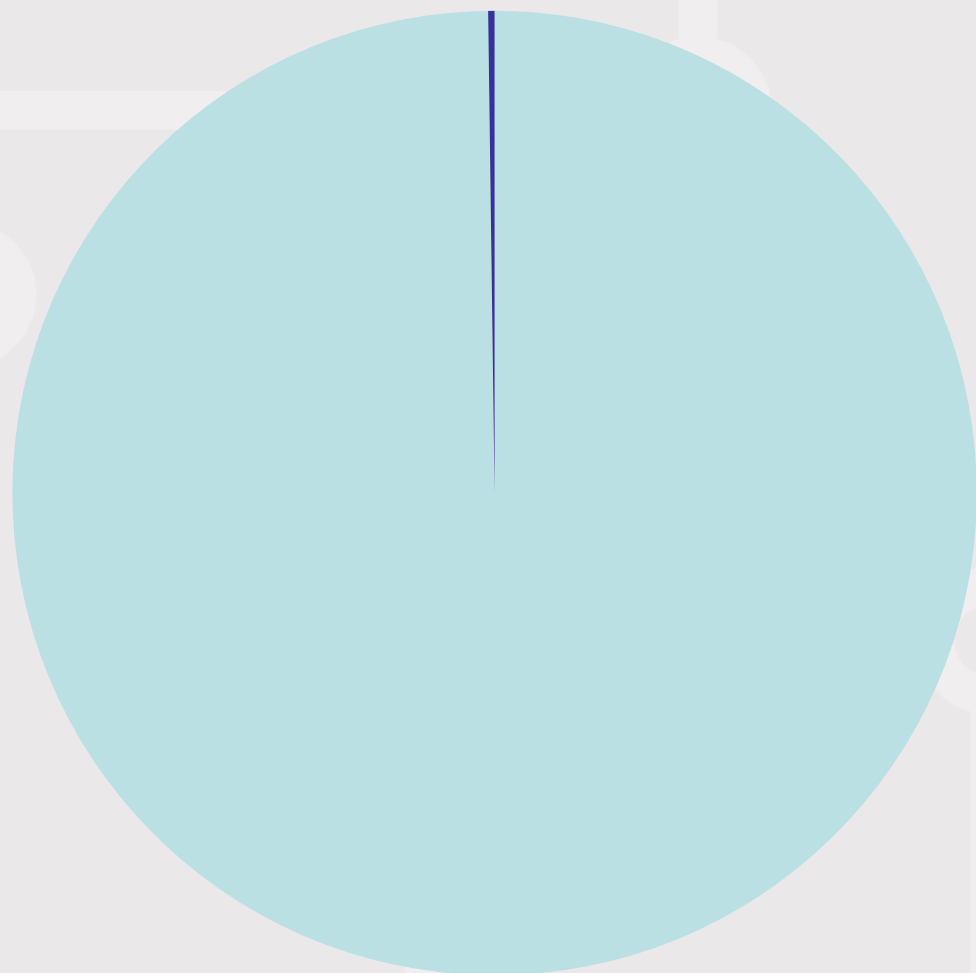
PRZED	PO
E-8 – 2200 miejsc/h	2 – 3450 miejsc/h
101 – 240 miejsc/h	

czas jazdy Nowodwory – Metro Młociny

PRZED	PO
autobus – 14-27 minut	tramwaj – 16 minut
nieregularnie, zależy od dnia	regularnie, przewidywalny czas

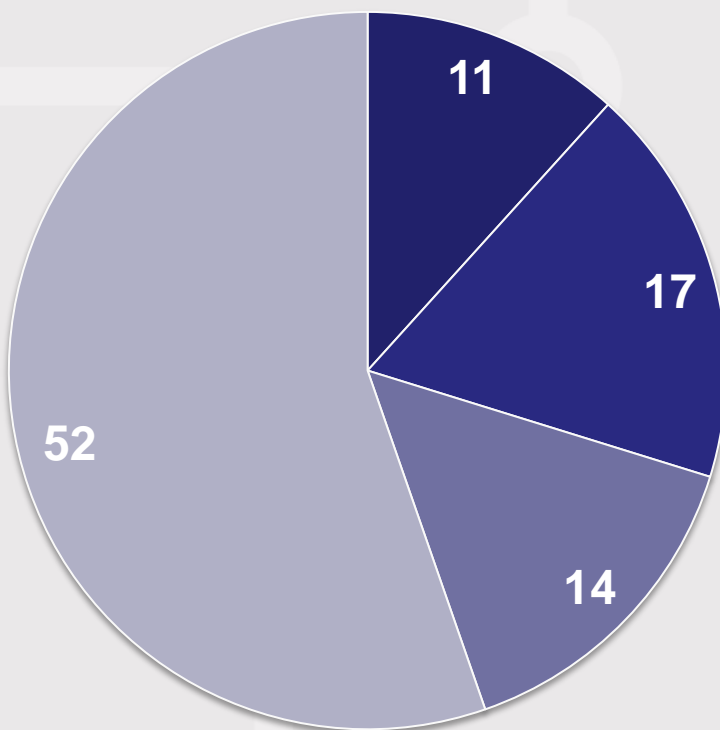


Utrudnienia w ruchu tramwajów linii 2 w okresie 1.01.2016 - 7.11.2016 (6220h kursowania)



- Brak utrudnień (6207h)
- Utrudnienia generujące opóźnienia powyżej 5 minut (13h)

Charakterystyka utrudnień w ruchu tramwajów linii 2 w okresie 1.01.2016 – 7.11.2016



- Godziny szczytu w kierunku właściwym (trwające powyżej 5 minut)
- Międzyszczyt (trwające powyżej 5 minut)
- Godziny szczytu w kierunku niewłaściwym (trwające powyżej 5 minut)
- Nie mające wpływu na rozkład jazdy lub generujące opóźnienia poniżej 5 minut

311 dni kursowania – 94 utrudnienia



Koszt funkcjonowania linii 101 i E-8 (rocznie)

Linia	Koszt
101	3.447.468,00 zł
E-8	2.200.905,00 zł
Suma	5.648.373,00 zł

Zmiany w komunikacji na Białoleńce



ZARZĄD TRANSPORTU MIEJSKIEGO
W WARSZAWIE

Linia 101

Częstotliwość kursowania:

godz. porannego szczytu – 5 minut,
godz. popołudniowego szczytu – 7,5 minuty,
poza szczytem – 15 minut,
święto – 20 minut.



- uruchomienie dodatkowych przystanków na dotychczasowej trasie linii 511 i przekształcenie jej w nową linię 101



Objaśnienia

- dotychczasowa trasa
- nowa trasa



Porównanie rozkładowego czasu przejazdu autobusów pomiędzy przystankami Poetów-Obrazkowa

Rozkłady jazdy ważne w dniu: 21.11.2016 (poniedziałek)

Rozkłady jazdy ważne w dniu: 21.11.2016 (poniedziałek)

bus 511 - linia przyspieszona

kierunek » **Metro Młociny**

..... Warszawa			
Dąbrówka Wiślana	04	6:58	
Poetów	01	7:01	0
Henryków	01	7:03	2
Klasyków	01	7:05	4
Białoleńka-Ratusz	01	7:07	6
Obrazkowa	03	7:09	8
Metro Młociny	23	7:17	16

« poprzedni kurs

następny kurs »

bus 723 - linia strefowa

kierunek » **Żerań FSO**

..... Warszawa			
Buków	01	7:01	
Aluzyjna	01	7:03	
Dąbrówka Szlachecka	01	7:04	
Poetów	01	7:05	0
Winnica	01	7:06	1
Henryków	01	7:07	2
Klasyków	01	7:09	4
Drogowa	01	7:10	5
Braci Zawadzkich	01	7:11	6
Białoleńka-Ratusz	01	7:12	7
Obrazkowa	01	7:13	8
Ekspresowa	01	7:14	9
Płochocińska	01	7:15	10
Konwaliowa	01	7:17	12
Kanał Żerański	01	7:18	13
EC Żerań	01	7:19	14
Żerań FSO	10	7:21	16

« poprzedni kurs

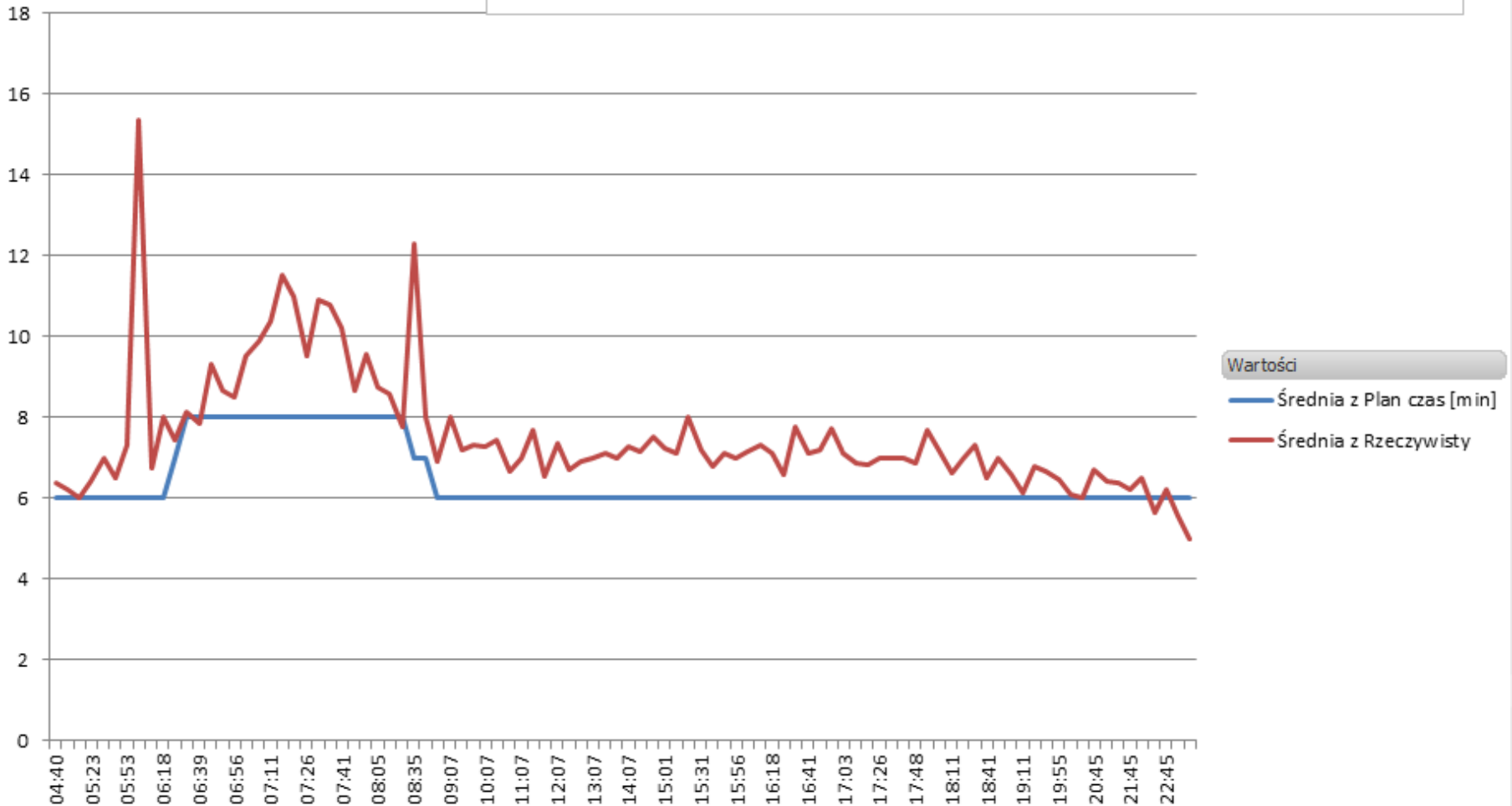
następny kurs »



Czas przejazdu autobusów linii 511

Czas przejazdu w październiku 2016r.

Odcinek: Poetów - Obrazkowa

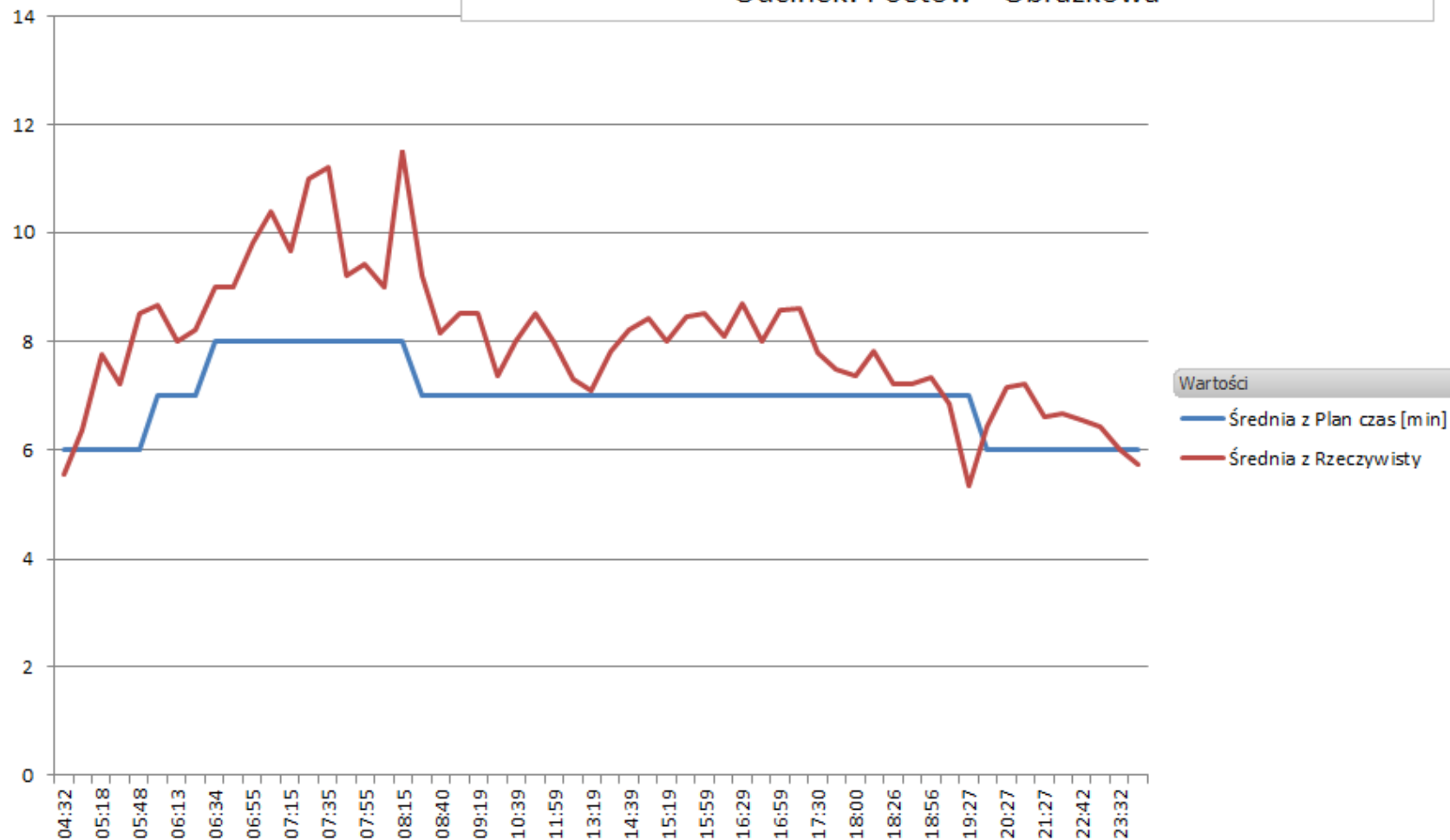




Czas przejazdu autobusów linii 723

Czas przejazdu w październiku 2016r.

Odcinek: Poetów - Obrazkowa



Zmiany w komunikacji na Białołęce



ZARZĄD TRANSPORTU MIEJSKIEGO
W WARSZAWIE

Linia **314**



- zastąpienie na południowym odcinku ul. Odkrytej przez linię 518
- obsługa północnego odcinka ul. Odkrytej przez linię 516 (zwiększenie częstotliwości kursowania w godzinach szczytu)

Zmiany w komunikacji na Białoleńce

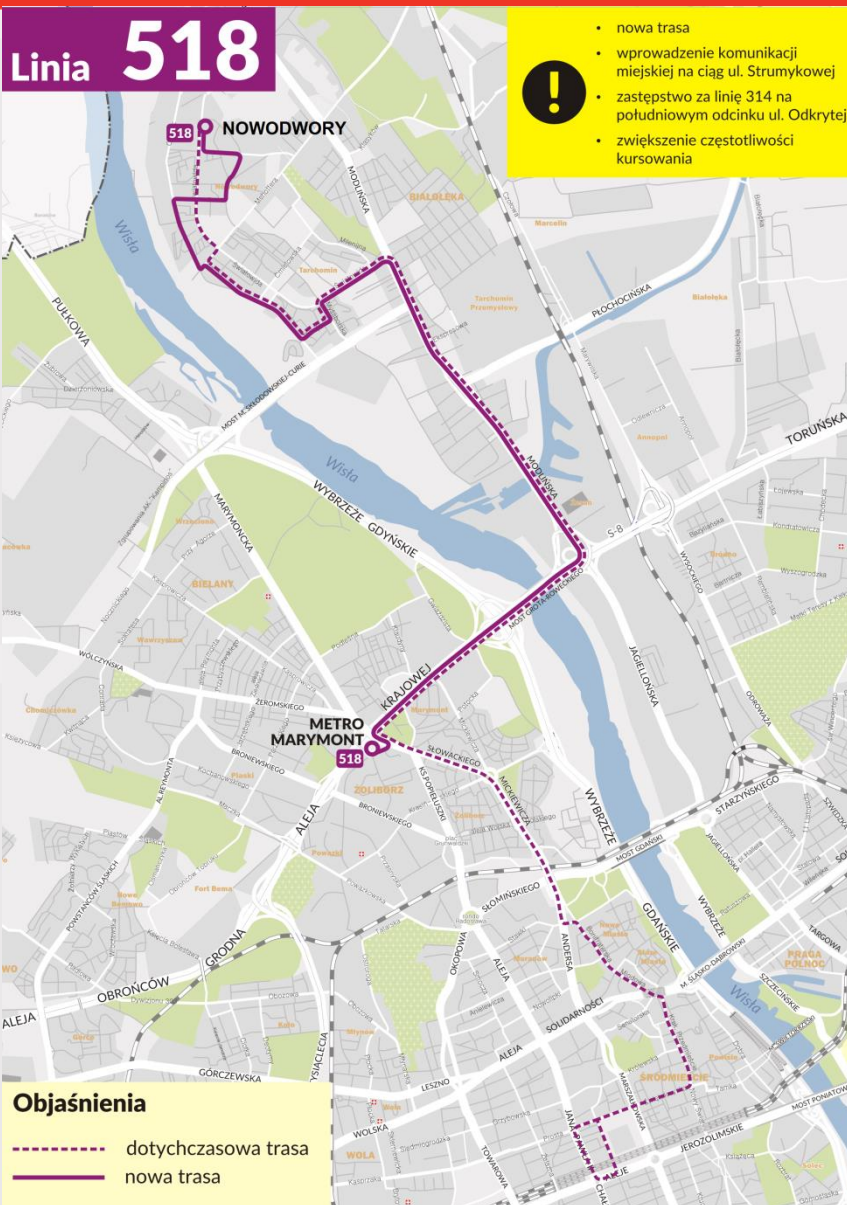


ZARZĄD TRANSPORTU MIEJSKIEGO
W WARSZAWIE

Linia **518**



- nowa trasa
- wprowadzenie komunikacji miejskiej na ciąg ul. Strumykowej
- zastępstwo za linię 314 na południowym odcinku ul. Odkrytej
- zwiększenie częstotliwości kursowania



Częstotliwość kursowania:

godz. porannego i popołudniowego szczytu – **7,5** minuty,
poza szczytem – **10** minut,
święto – **15** minut.

Skierowanie do obsługi linii wyłącznie autobusów wielkopojemnych (przegubowych)

Objaśnienia

- dotychczasowa trasa
- nowa trasa

Zmiany w komunikacji na Białoleęce



ZARZĄD TRANSPORTU MIEJSKIEGO
W WARSZAWIE

Linia **705**

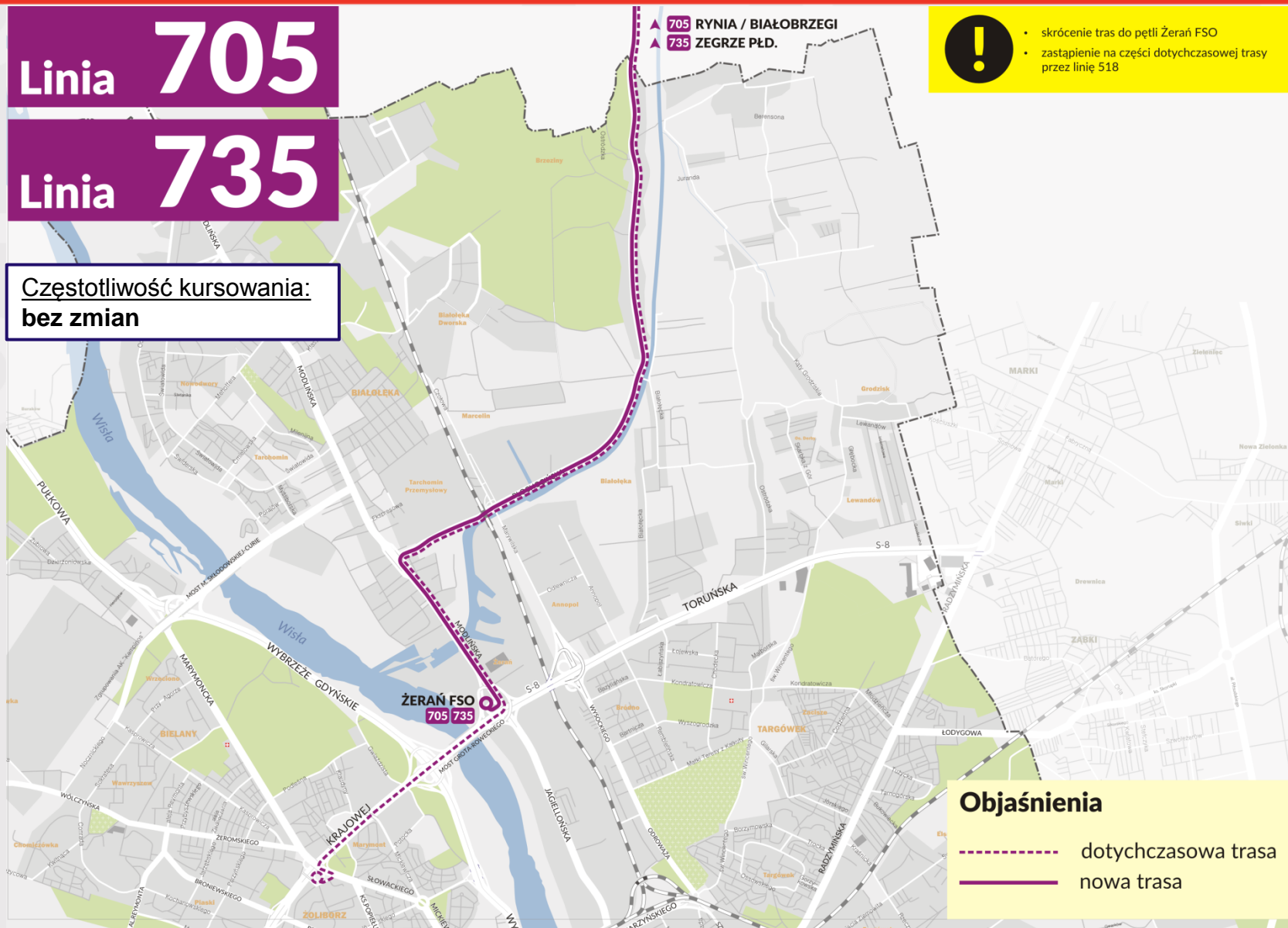
Linia **735**

Częstotliwość kursowania:
bez zmian

▲ **705 RYNIA / BIAŁOBRZEGI**
▲ **735 ZEGRZE PĘD.**



- skrócenie tras do pętli Żerań FSO
- zastąpienie na części dotychczasowej trasy przez linię 518



Objaśnienia

- dotychczasowa trasa
- nowa trasa

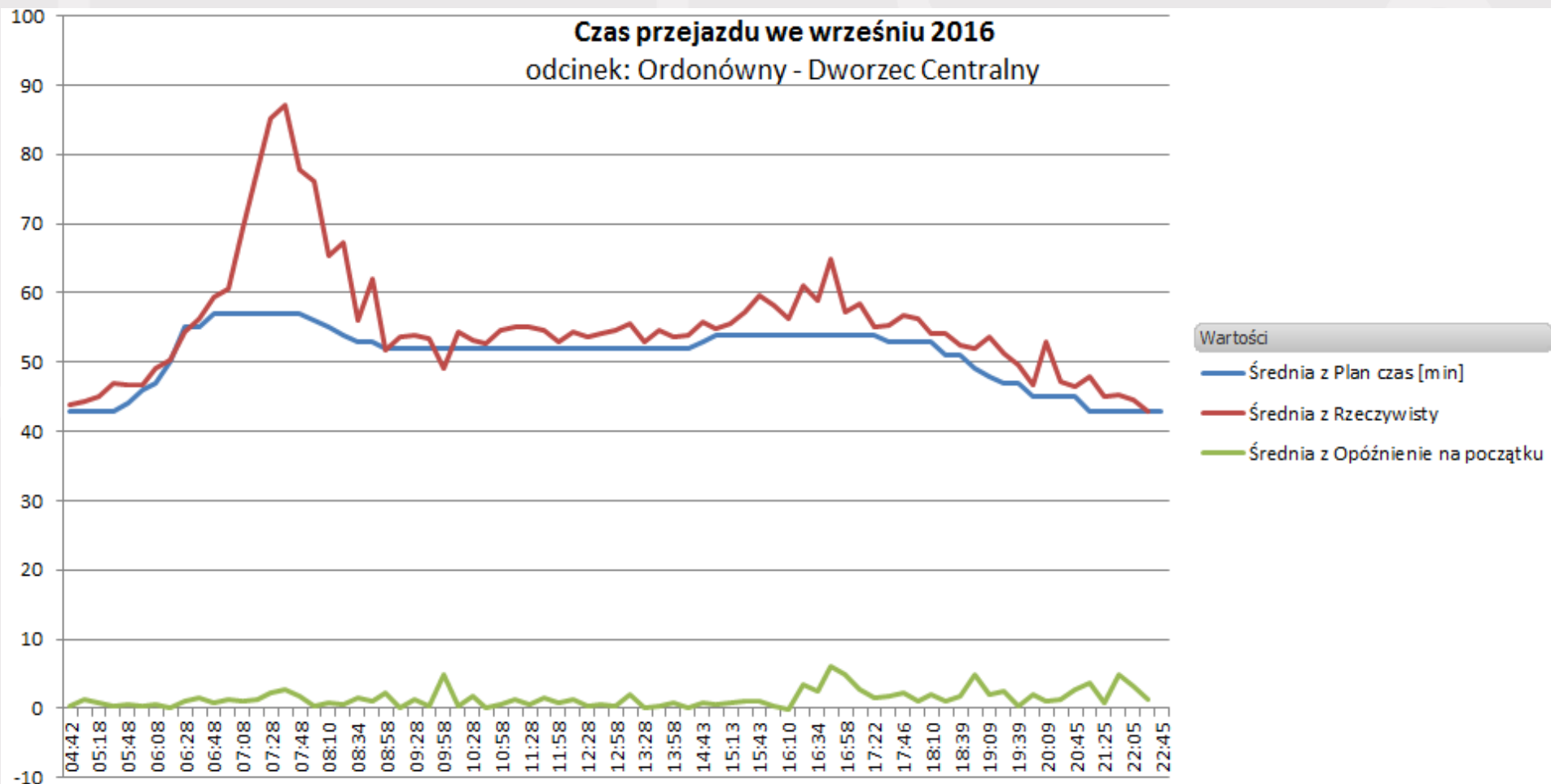


podaż miejsc KONWALIOWA – METRO MARYMONT

PRZED	PO
326 – 240 miejsc/h	326 – 240 miejsc/h
518 – 660 miejsc/h	518 – 1360 miejsc/h
705 – 340 miejsc/h	
735 – 170 miejsc/h	
RAZEM - 1410	RAZEM - 1600

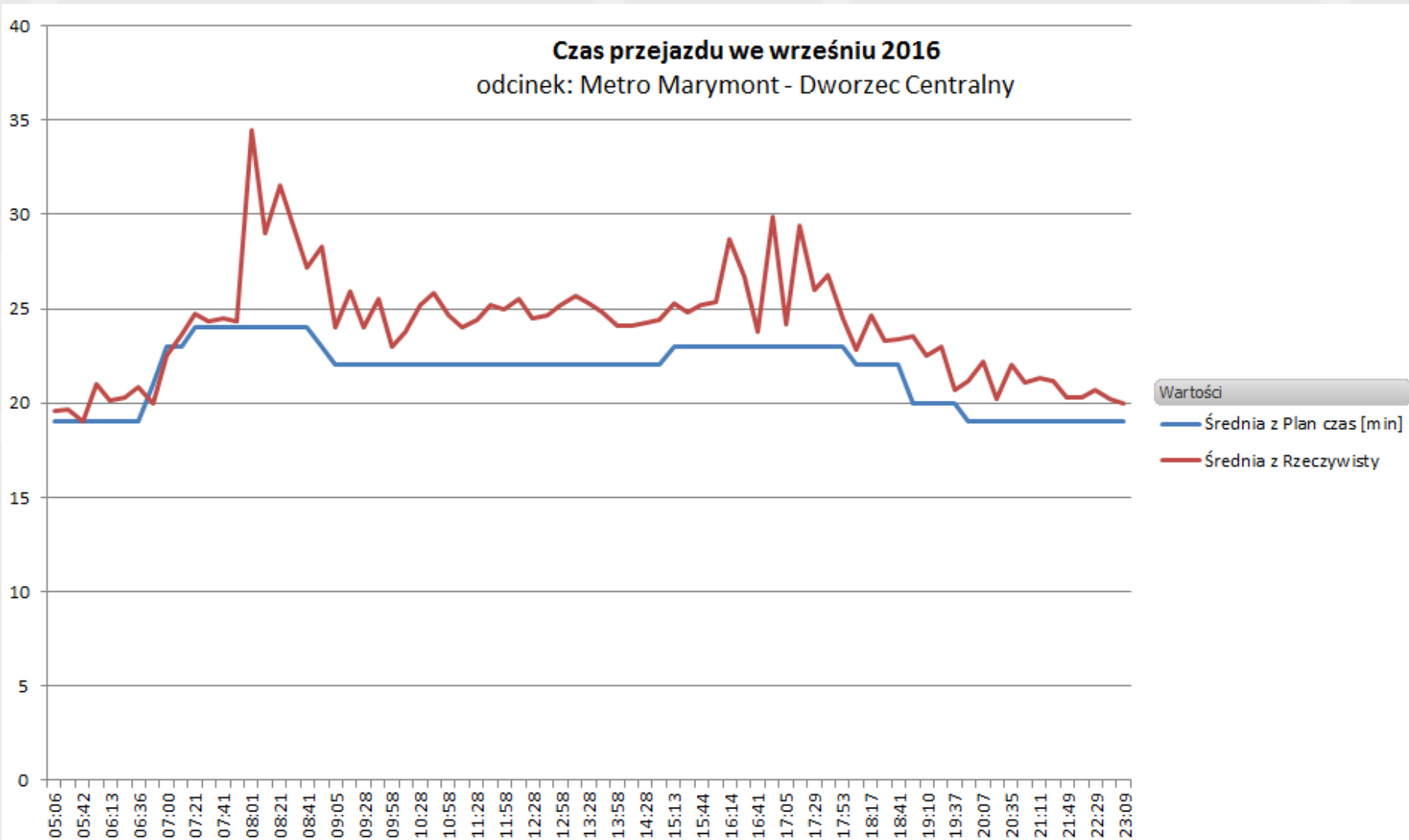


Czas przejazdu autobusów linii 518



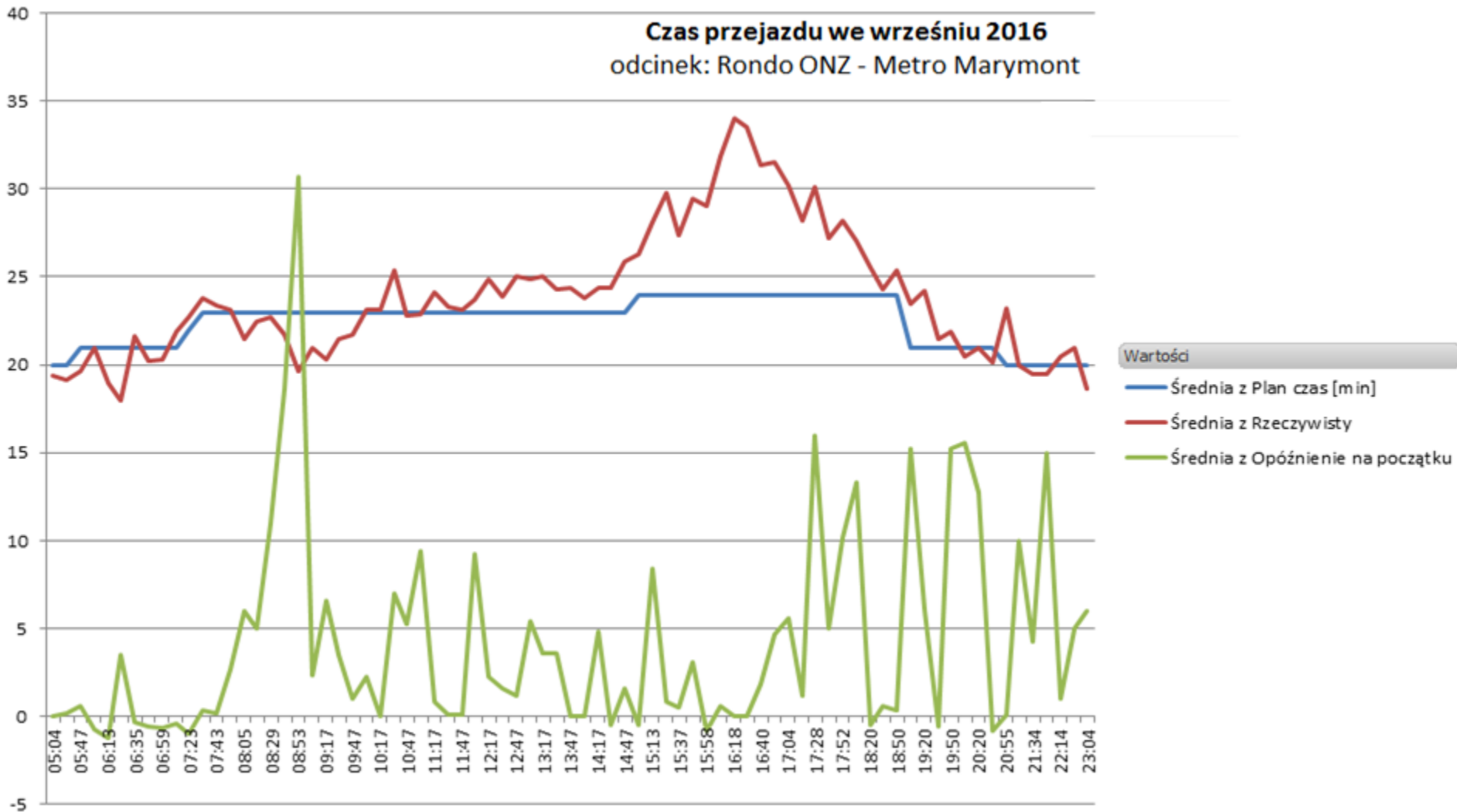


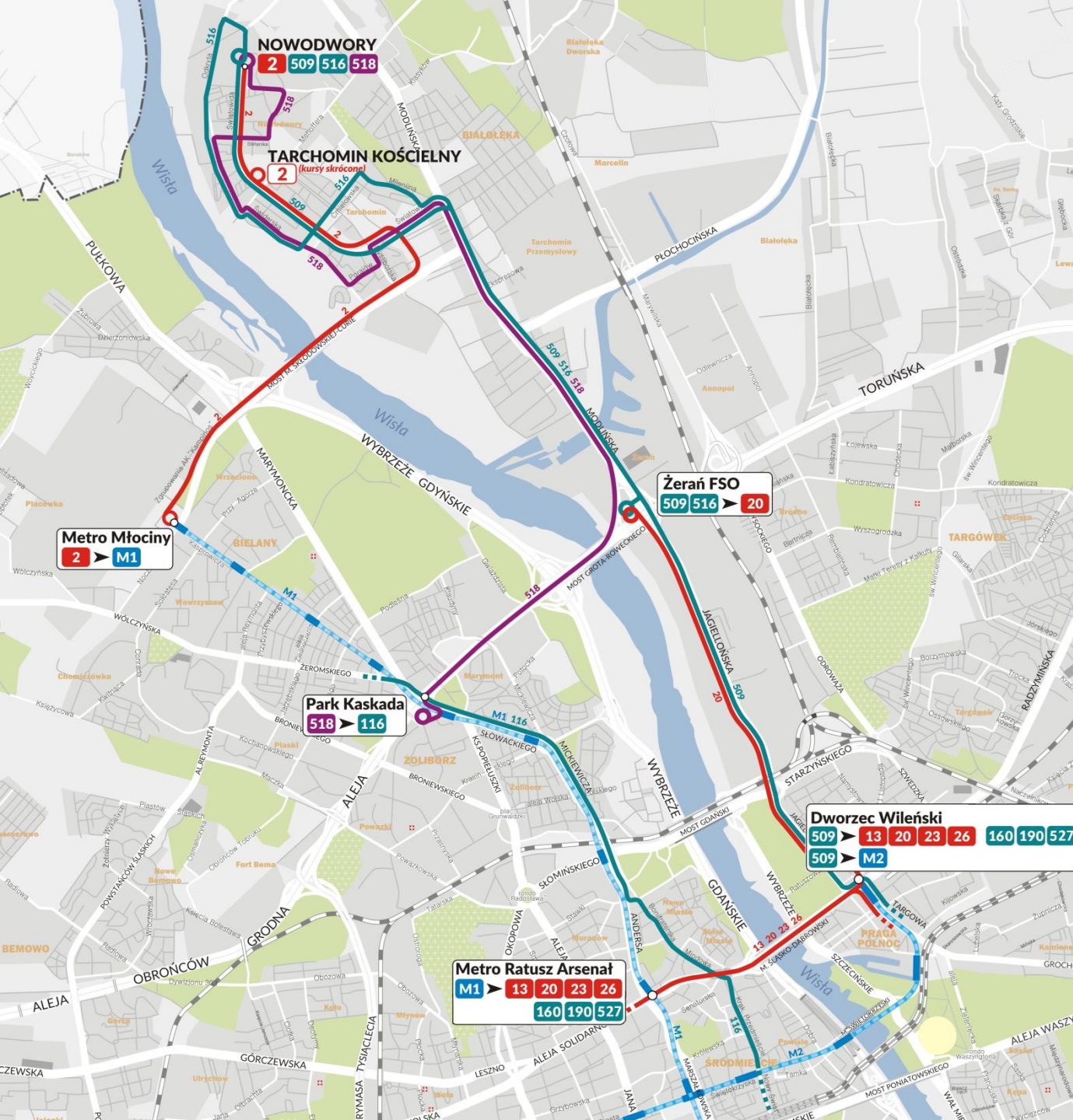
Czas przejazdu autobusów linii 518





Czas przejazdu autobusów linii 518





Możliwości dojazdu w rejon Starego Miasta po skróceniu trasy linii 518



Rozkładowy czas dojazdu z Nowodworów w rejon Traktu Królewskiego:

Linia	Przesiadka	Linia	Czas ogółem
518	-	-	45-48
2 M1	Metro Młociny M. Ratusz Arsenal	M1 4 / 13 / 20 / 23 / 26 160 / 190 / 527	37
509	Dw. Wileński	4 / 13 / 20 / 23 / 26 160 / 190 / 527	40
509 / (516)	Żerań FSO	20	41 (46)
509	Dw. Wileński	M2	43
518	Park Kaskada	116	50-53



Rozkładowy czas dojazdu z przystanku Konwaliowa do centrum:

Linia	Przesiadka	Linia	Czas ogółem
518	-	-	34
326/518	Metro Marymont	M1	23
518	Metro Marymont	17	35
509	Dw. Wileński	M2	25
509/516	Żerań FSO	18	34

Zmiany w komunikacji na Białoleńce



ZARZĄD TRANSPORTU MIEJSKIEGO
W WARSZAWIE

Linia 516

Częstotliwość kursowania:
godz. szczytu – 10 minut,
poza szczytem – 15 minut,
święto – 20 minut.



- zwiększenie częstotliwości kursowania
- trasa bez zmian



Zmiany w komunikacji na Białoleńce



ZARZĄD TRANSPORTU MIEJSKIEGO
W WARSZAWIE

Linia 211



- zwiększenie częstotliwości kursowania
- trasa bez zmian

Częstotliwość kursowania

na pełnej trasie:

godz. szczytu – 10 minut,

poza szczytem – 15 minut,

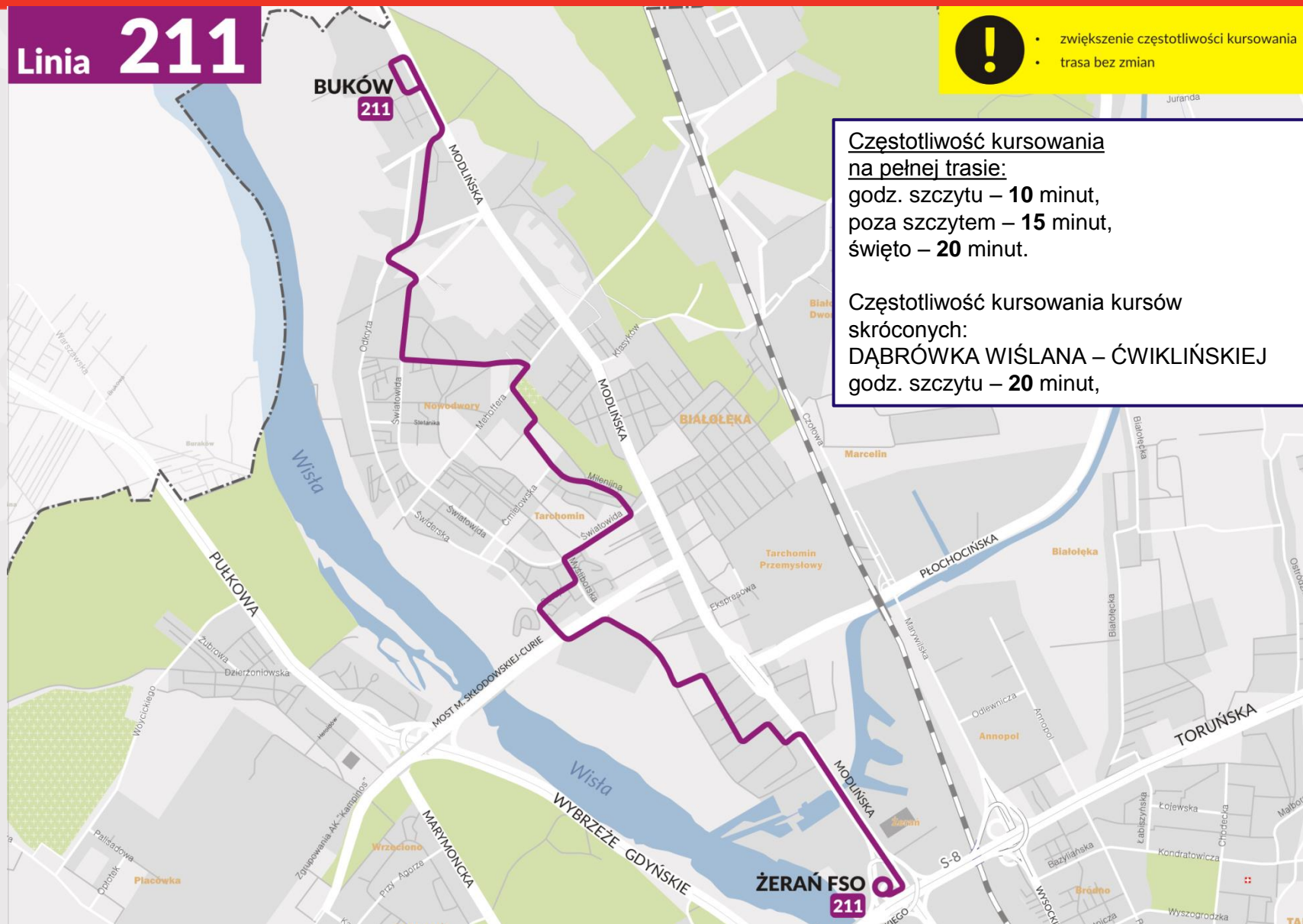
święto – 20 minut.

Częstotliwość kursowania kursów

skróconych:

DĄBRÓWKA WIŚLANA – ĆWIKLIŃSKIEJ

godz. szczytu – 20 minut,



Zmiany w komunikacji na Białoleęce



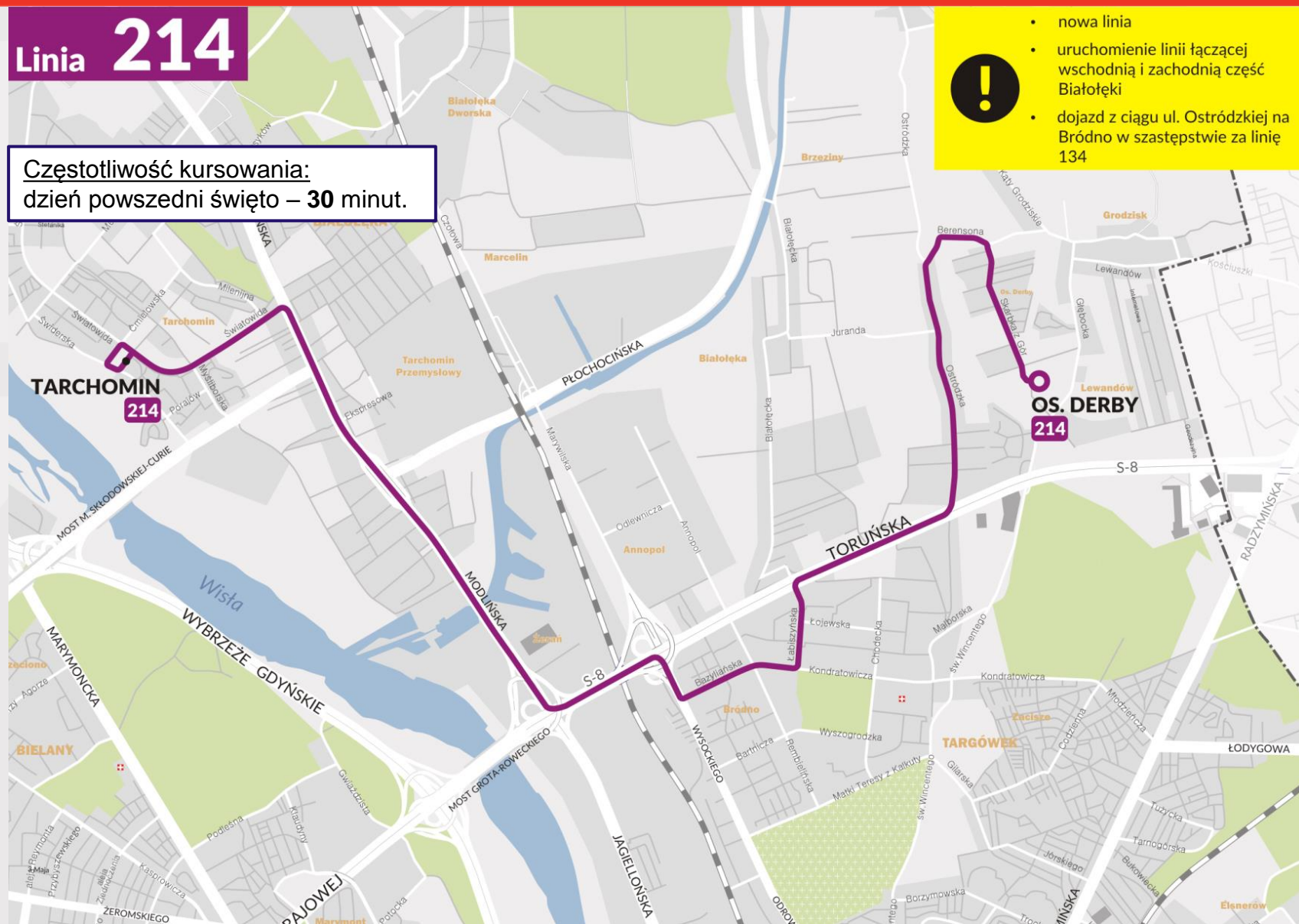
ZARZĄD TRANSPORTU MIEJSKIEGO
W WARSZAWIE

Linia 214

Częstotliwość kursowania:
dzień powszedni święto – **30 minut.**



- nowa linia
- uruchomienie linii łączącej wschodnią i zachodnią część Białoleęki
- dojazd z ciągu ul. Ostródzkiej na Bródno w szóstym zastępie za linię 134



Zmiany w komunikacji na Białoleęce



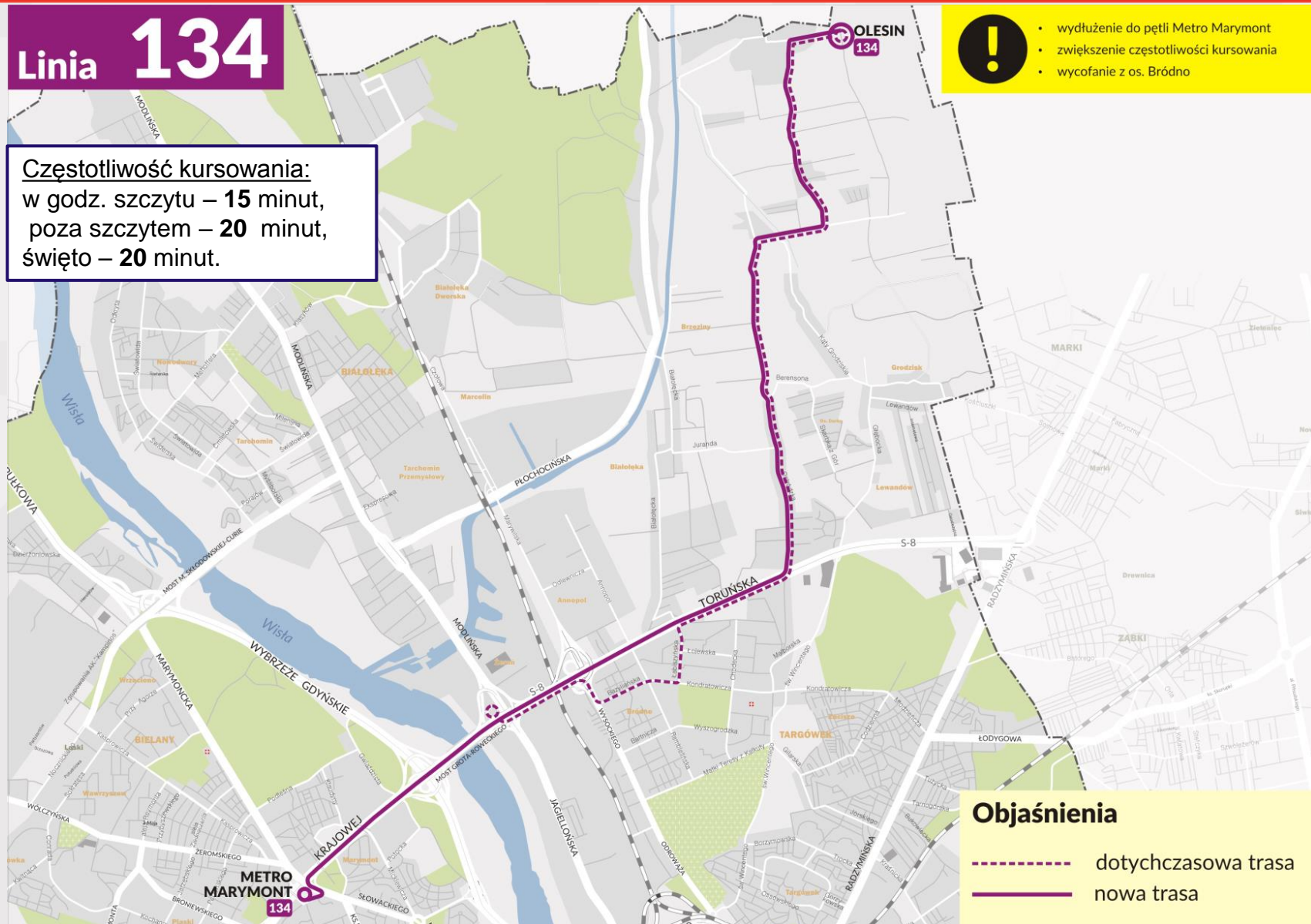
ZARZĄD TRANSPORTU MIEJSKIEGO
W WARSZAWIE

Linia 134

Częstotliwość kursowania:
w godz. szczytu – 15 minut,
poza szczytem – 20 minut,
święto – 20 minut.



- wydłużenie do pętli Metro Marymont
- zwiększenie częstotliwości kursowania
- wycofanie z os. Bródno



Objaśnienia

- dotychczasowa trasa
- nowa trasa

Zmiany w komunikacji na Białoleńce



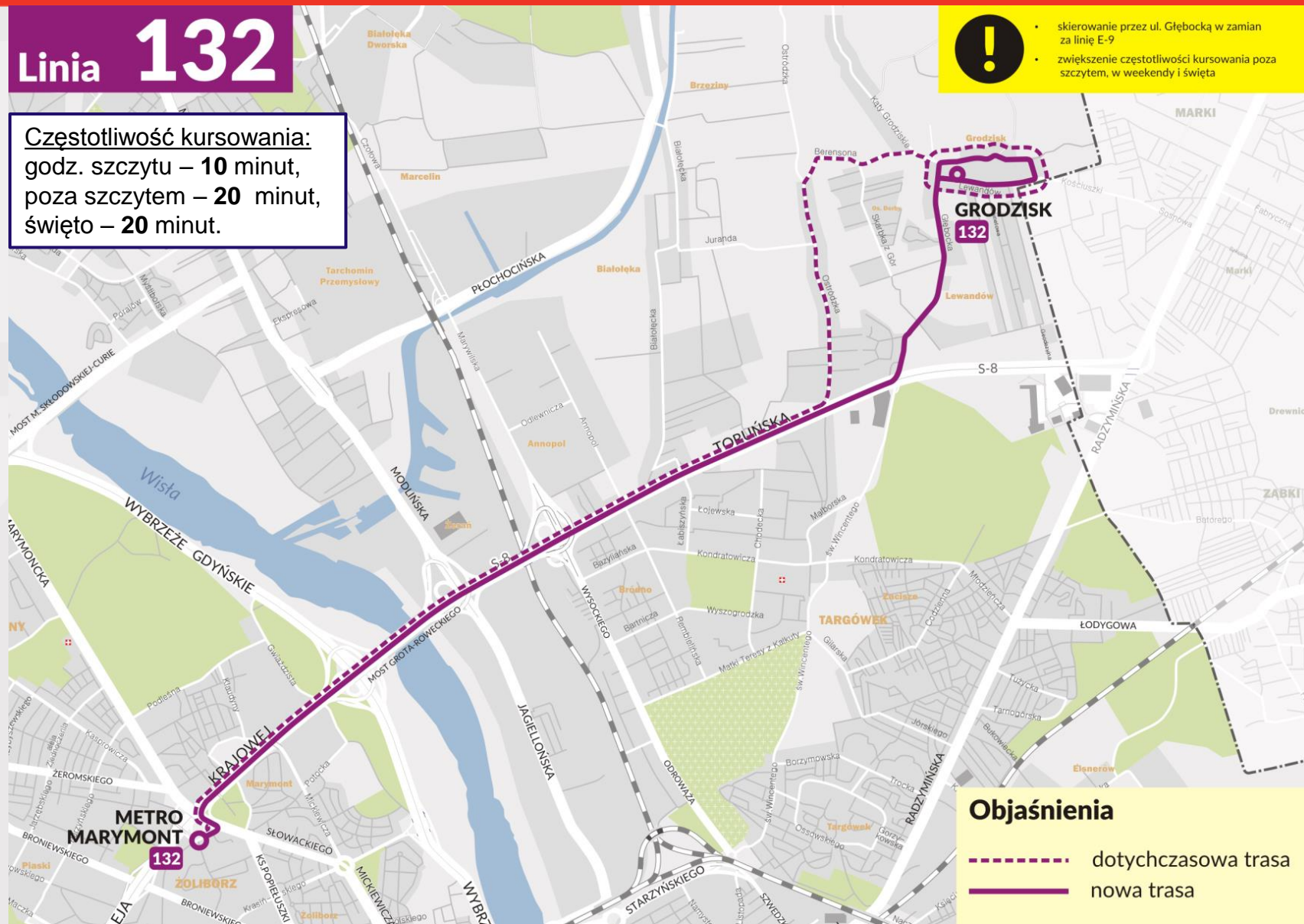
ZARZĄD TRANSPORTU MIEJSKIEGO
W WARSZAWIE

Linia 132

Częstotliwość kursowania:
godz. szczytu – 10 minut,
poza szczytem – 20 minut,
święto – 20 minut.



- skierowanie przez ul. Głębocką w zamian za linię E-9
- zwiększenie częstotliwości kursowania poza szczytem, w weekendy i święta



Objaśnienia

- dotychczasowa trasa
- nowa trasa

Zmiany w komunikacji na Białołęce

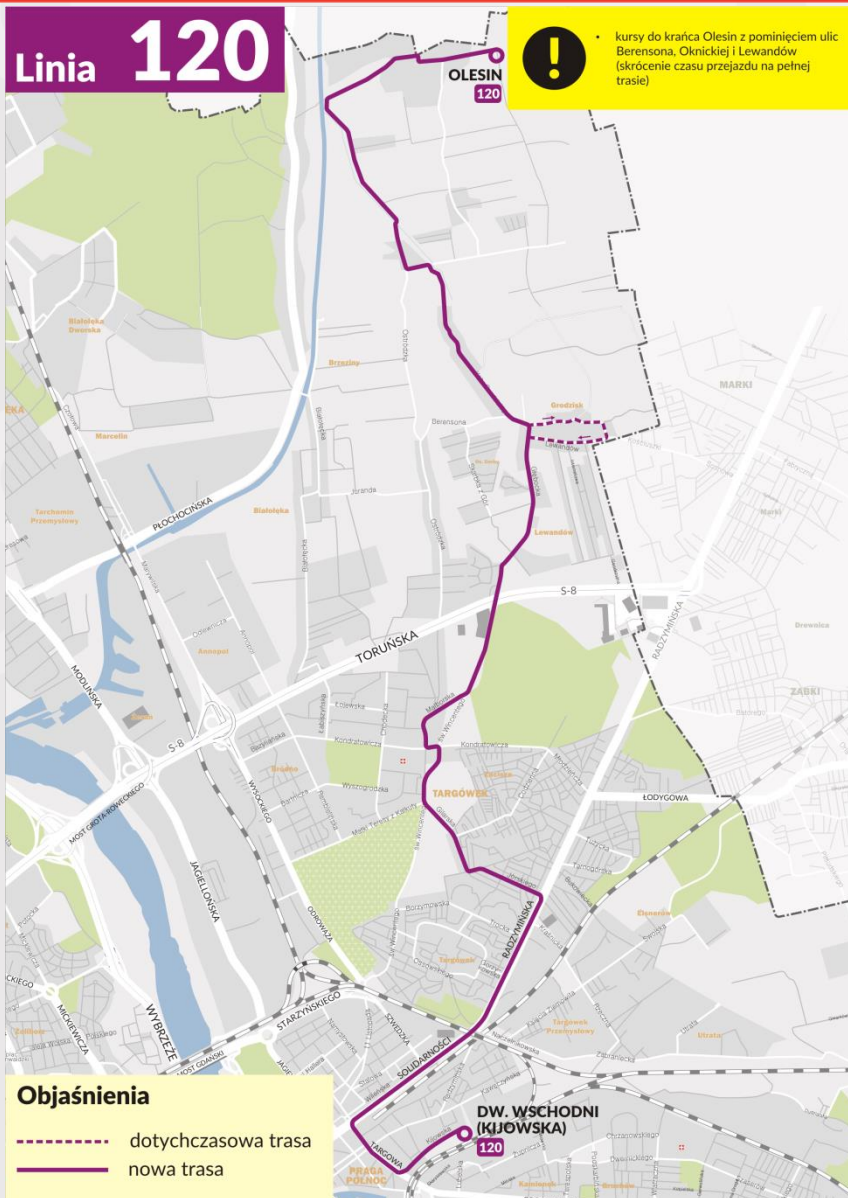


ZARZĄD TRANSPORTU MIEJSKIEGO
W WARSZAWIE

Linia **120**



• kursy do krańca Olesin z pominięciem ulic Berensona, Oknickiej i Lewandów (skrócenie czasu przejazdu na pełnej trasie)



Objaśnienia

- dotychczasowa trasa
- nowa trasa

Częstotliwość kursowania na pełnej trasie:

Dzień powszedni i święto – **20** minut

Kursy skrócone na trasie:

GRODZISK – DW. WSCHODNI (KIJOWSKA)

– **20** minut w godz. szczytu.

Na wspólnym odcinku w godz. szczytu – **10** minut

Zmiany w komunikacji na Białołęce



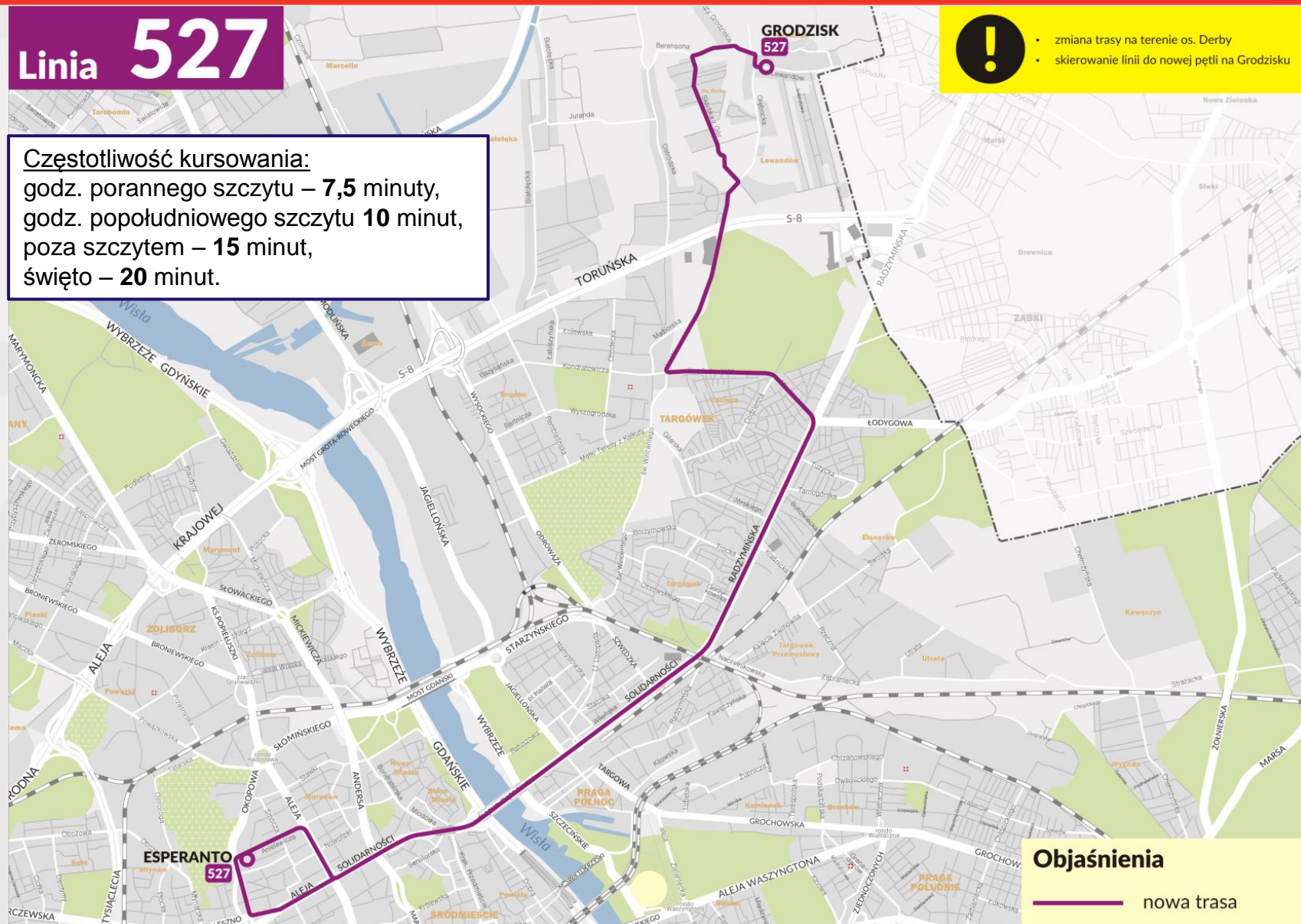
ZARZĄD TRANSPORTU MIEJSKIEGO
W WARSZAWIE

Linia 527


Częstotliwość kursowania:
godz. porannego szczytu – **7,5** minuty,
godz. popołudniowego szczytu **10** minut,
poza szczytem – **15** minut,
święto – **20** minut.



- zmiana trasy na terenie os. Derby
- skierowanie linii do nowej pętli na Grodzisku



Objaśnienia

 nowa trasa

Zmiany w komunikacji na Białołęce



ZARZĄD TRANSPORTU MIEJSKIEGO
W WARSZAWIE

Linia 527

Częstotliwość kursowania:
godz. porannego szczytu – 7,5 minuty,
godz. popołudniowego szczytu 10 minut,
poza szczytem – 15 minut,
święto – 20 minut.

- ! zmiana trasy na terenie os. Derby
- skierowanie do nowej pętli na Grodzisku



- Objaśnienia**
- dotychczasowa trasa
 - nowa trasa

Zmiany w komunikacji na Białołęce



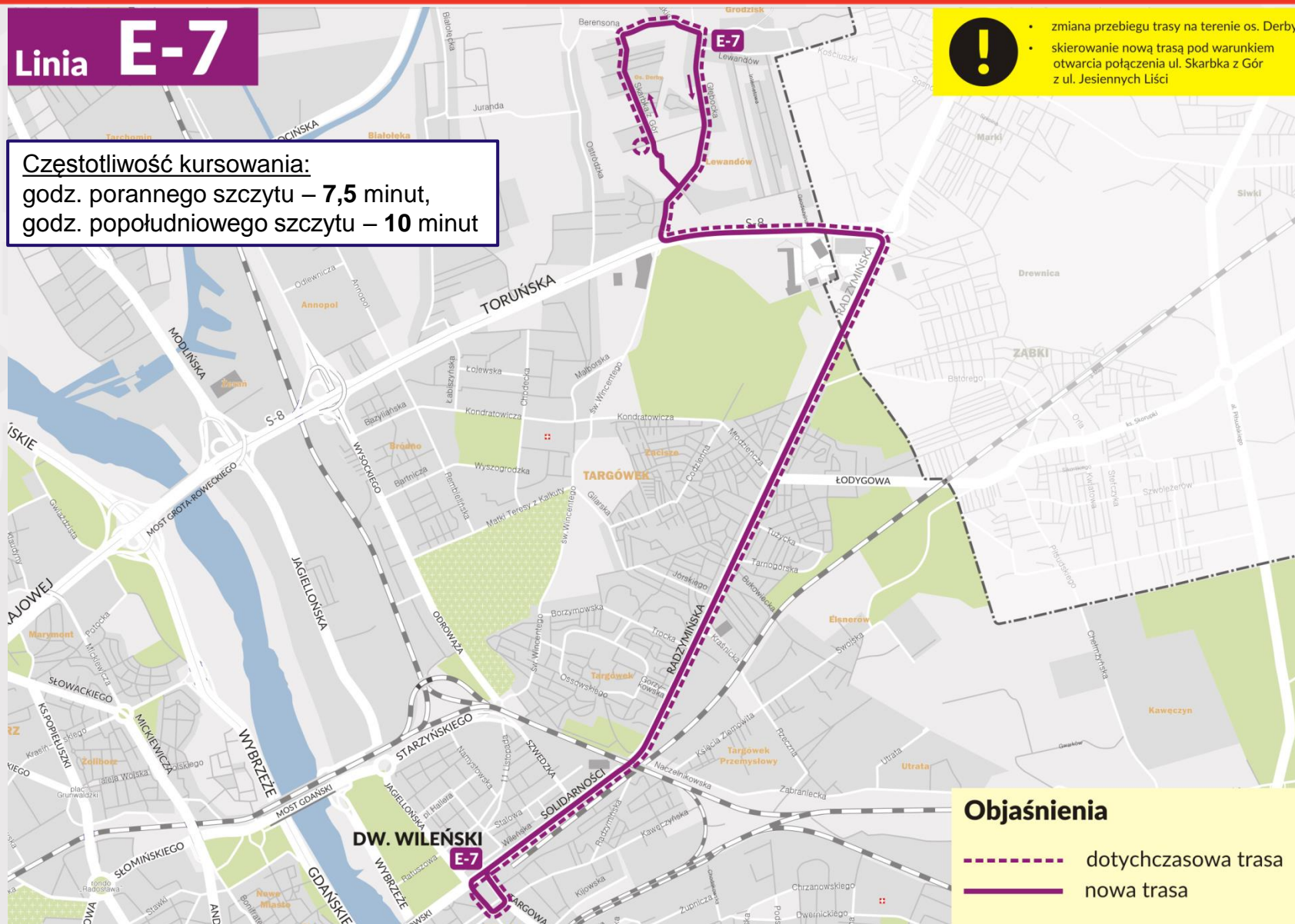
ZARZĄD TRANSPORTU MIEJSKIEGO
W WARSZAWIE

Linia E-7

Częstotliwość kursowania:
godz. porannego szczytu – 7,5 minut,
godz. popołudniowego szczytu – 10 minut



- zmiana przebiegu trasy na terenie os. Derby
- skierowanie nową trasą pod warunkiem otwarcia połączenia ul. Skarbka z Gór z ul. Jesiennych Liści



Objaśnienia

- dotychczasowa trasa
- nowa trasa

Zmiany w komunikacji na Białołęce



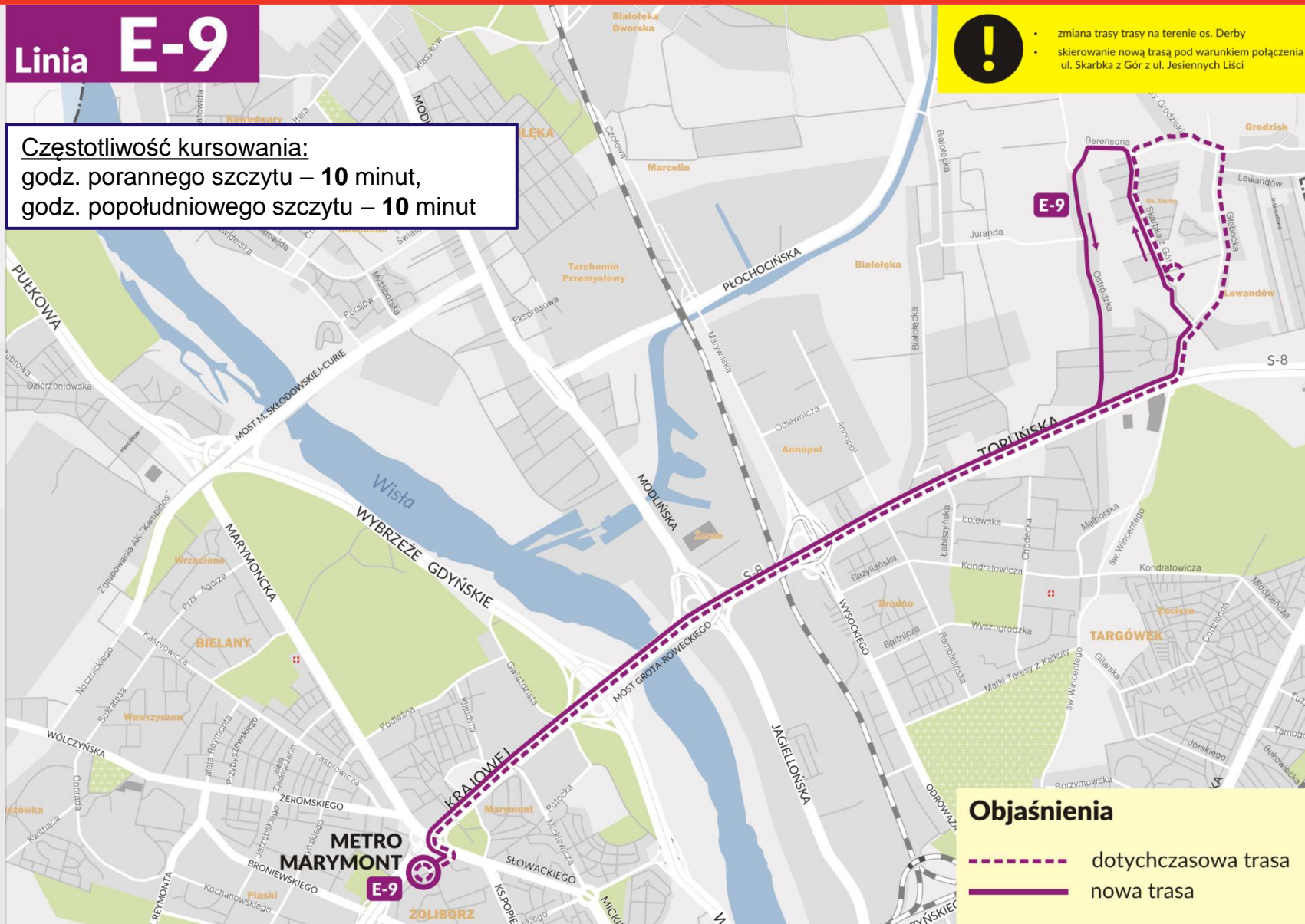
ZARZĄD TRANSPORTU MIEJSKIEGO
W WARSZAWIE

Linia E-9

Częstotliwość kursowania:
godz. porannego szczytu – 10 minut,
godz. popołudniowego szczytu – 10 minut

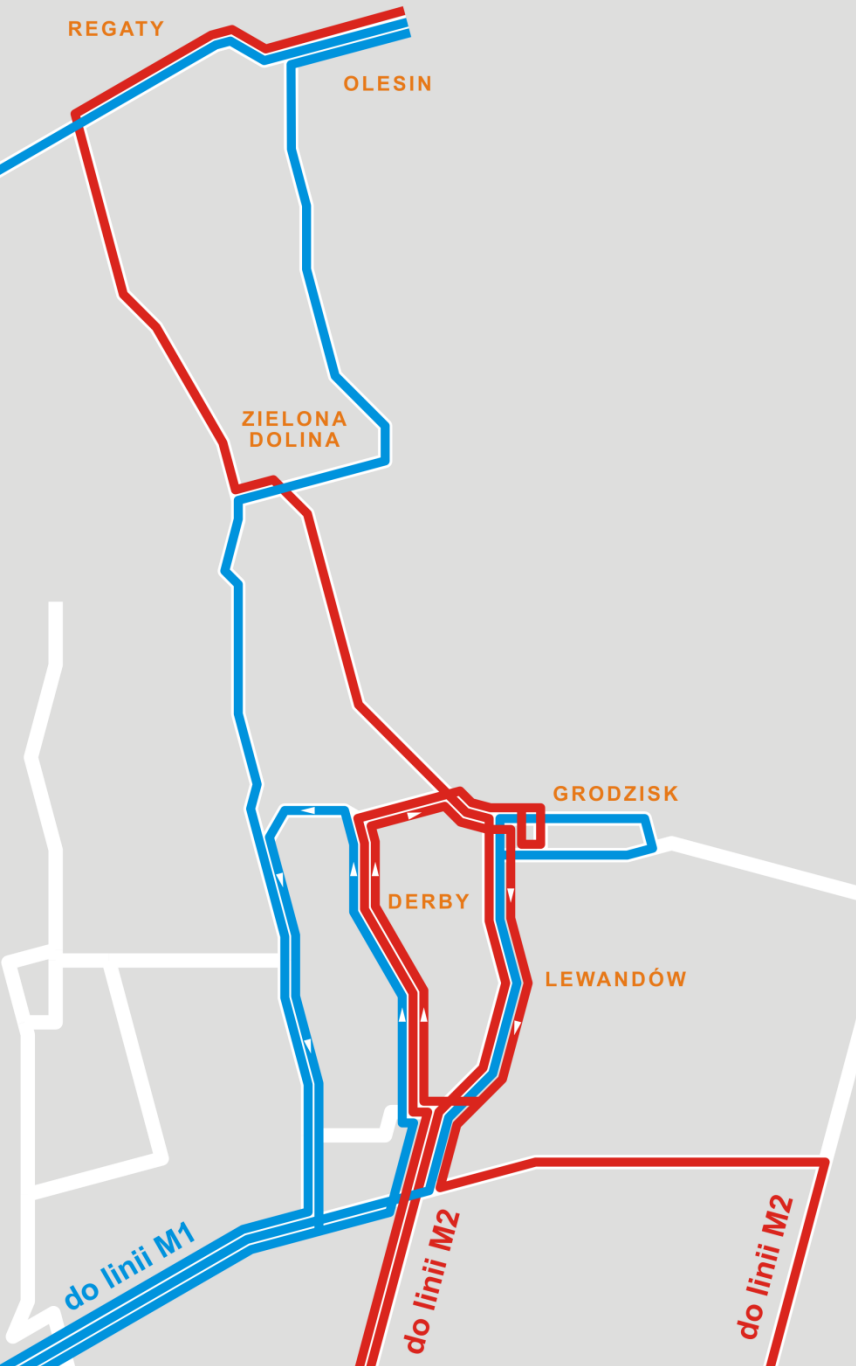


- zmiana trasy na terenie os. Derby
- skierowanie nowej trasy pod warunkiem połączenia ul. Skarbka z Gór z ul. Jesiennych Liści



Objaśnienia

- dotychczasowa trasa
- nowa trasa



Bezpośrednie połączenia do linii metra M1 i M2

Zmiany w komunikacji na Białoleęce



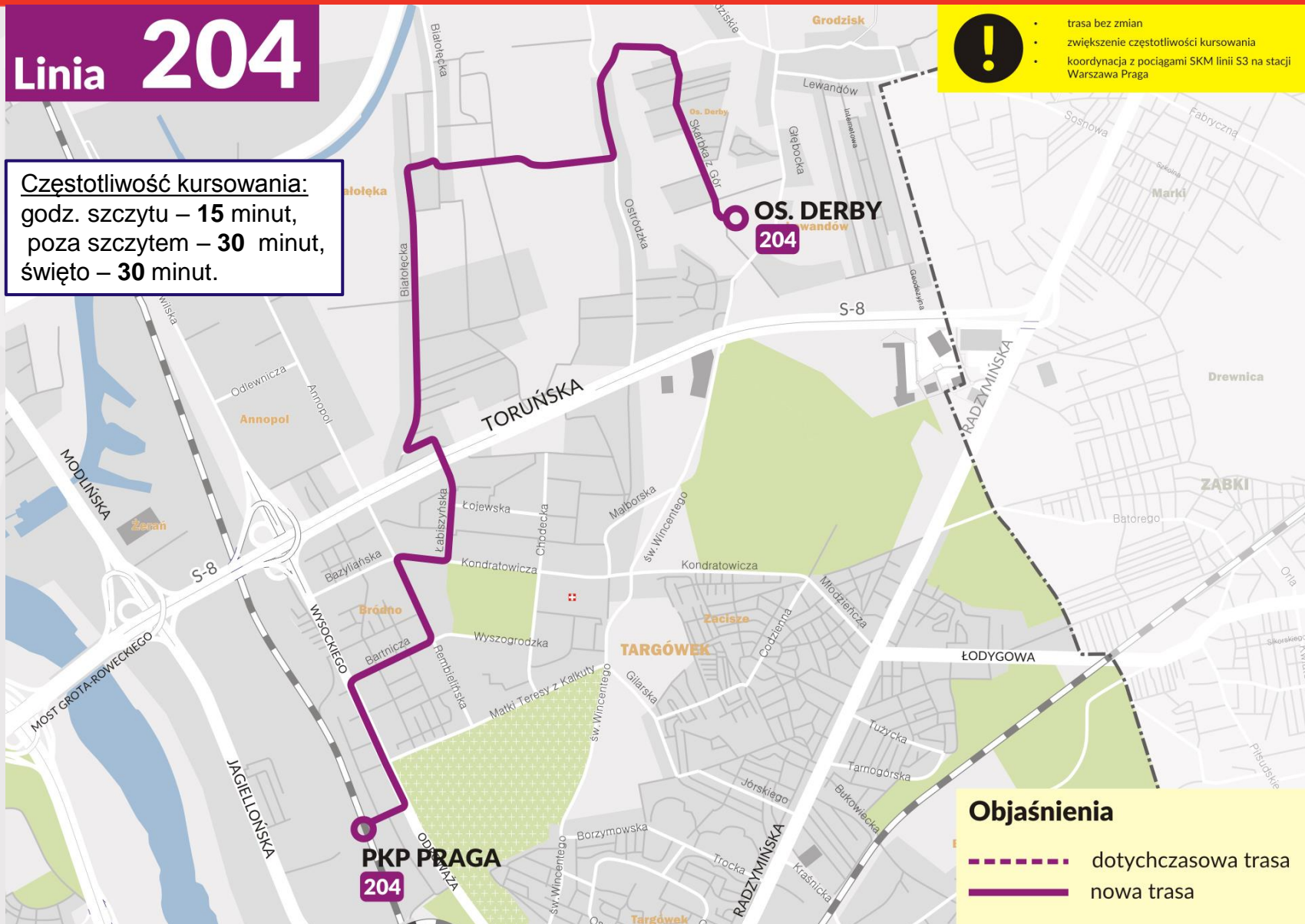
ZARZĄD TRANSPORTU MIEJSKIEGO
W WARSZAWIE

Linia 204

Częstotliwość kursowania:
godz. szczytu – 15 minut,
poza szczytem – 30 minut,
święto – 30 minut.



- trasa bez zmian
- zwiększenie częstotliwości kursowania
- koordynacja z pociągami SKM linii S3 na stacji Warszawa Praga

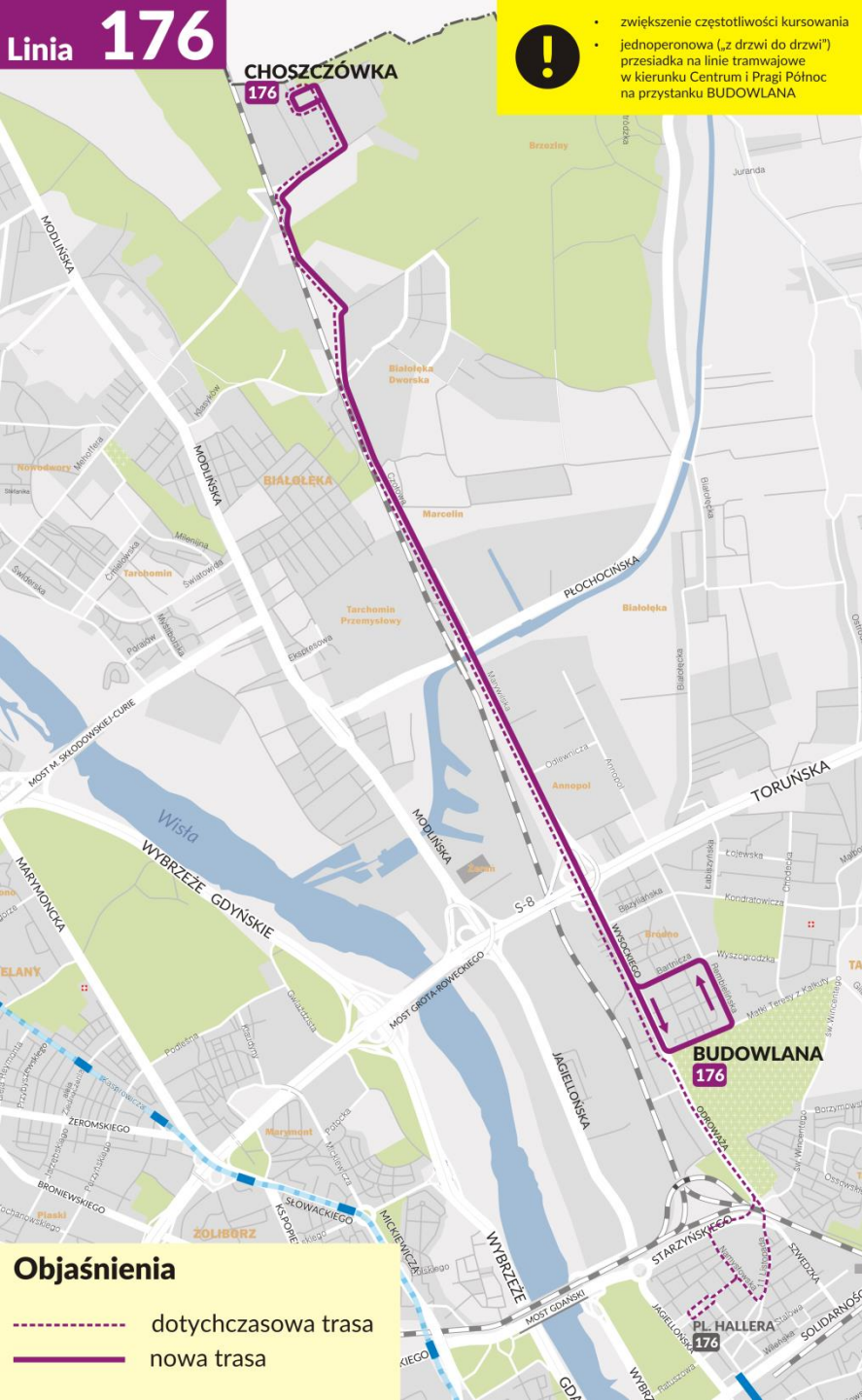


Objaśnienia

- dotychczasowa trasa
- nowa trasa



- zwiększenie częstotliwości kursowania
- jednopersonowa („z drzwi do drzwi”) przesiadka na linie tramwajowe w kierunku Centrum i Pragi Północ na przystanku BUDOWLANA



Częstotliwość kursowania:
godz. szczytu – 10-12 minut,
poza szczytem – 20 minut,
święto – 20 minut.

Objaśnienia

- dotychczasowa trasa
- nowa trasa



Bezpośrednie połączenia
do linii metra
M1 i **M2**

Poprawa obsługi osiedla Zielona Dolina

przystanek ZDZIARSKA:

linia **134**:

- zwiększenie częstotliwości kursowania w godz. szczytu – **15** minut, poza szczytem – **20** minut, święto – **20** minut.
- skierowanie linii bezpośrednio Trasą Toruńską do stacji metra MARYMONT

Przystanek ZDZIARSKA-KANAŁ:

linia **120**:

- Skierowanie linii bezpośrednio ul. Głębocką co pozwoli na skrócenie czasu przejazdu do stacji metra DW. WILEŃSKI o 5 minut.

linia **304**:

- Bez zmian



Bezpośrednie połączenia
do linii metra
M1 i **M2**

Poprawa obsługi osiedla Regaty

przystanek FRACHTOWA:

linia **120**:

- Skierowanie linii bezpośrednio ul. Głębocką co pozwoli na skrócenie czasu przejazdu do stacji metra DW. WILEŃSKI o 5 minut.

linia **326**:

- Bez zmian

linia **334**:

- Bez zmian



Poprawa obsługi osiedla Derby

przystanek OS. DERBY:

linia **527**:

- Odwrócenie przebiegu linii na ul. Skarbka z Gór i skierowanie przez ul. Jesiennych Liści do ul. Głębockiej co pozwoli na skrócenie czasu przejazdu do stacji metra DW. WILEŃSKI o 5 minut.

linia **E-7**:

- Skierowanie jednokierunkowo ul. Skarbka z Gór co pozwoli na skrócenie czasu przejazdu ze stacji metra DW. WILEŃSKI do os. Derby o 5 minut.

linia **E-9**:

- Skierowanie jednokierunkowo ul. Skarbka z Gór i ul. Ostródką co pozwoli na skrócenie czasu przejazdu do stacji metra MARYMONT o 2 minut oraz skrócenie czasu przejazdu ze stacji metra MARYMONT do os. Derby o 5 minut.



Bezpośrednie połączenia
do linii metra
M1 i **M2**

Poprawa obsługi osiedla Derby

przystanek OS. DERBY:

Linia **204**:

- Zwiększenie częstotliwości kursowania w godz. szczytu do 20 minut, koordynacja z SKM linii S3 na stacji WARSZAWA PRAGA.

Linia **214**:

- Uruchomienie nowej linii łączącej Białolęgę wschodnią z zachodnią przez os. Bródno.

Linia **304**:

- Bez zmian



Bezpośrednie połączenia
do linii metra
M1 i M2

Poprawa obsługi osiedla Lewandów I

przystanek OS. LEWANDÓW I:

Linia **132**:

- Całotygodniowe połączenie z pierwszą linią metra, co **10** minut w godz. szczytu, poza szczytem i w święto co **20** minut.

Linia **E-7**:

- W porannym szczycie linia dedykowana pasażerom z ciągu ul. Głębockiej

Linie **120, 240 i 332**:

- Bez zmian



Bezpośrednie połączenia
do linii metra
M1 i M2

Poprawa obsługi osiedla Lewandów II

przystanek OS. LEWANDÓW II:

Linia **120**:

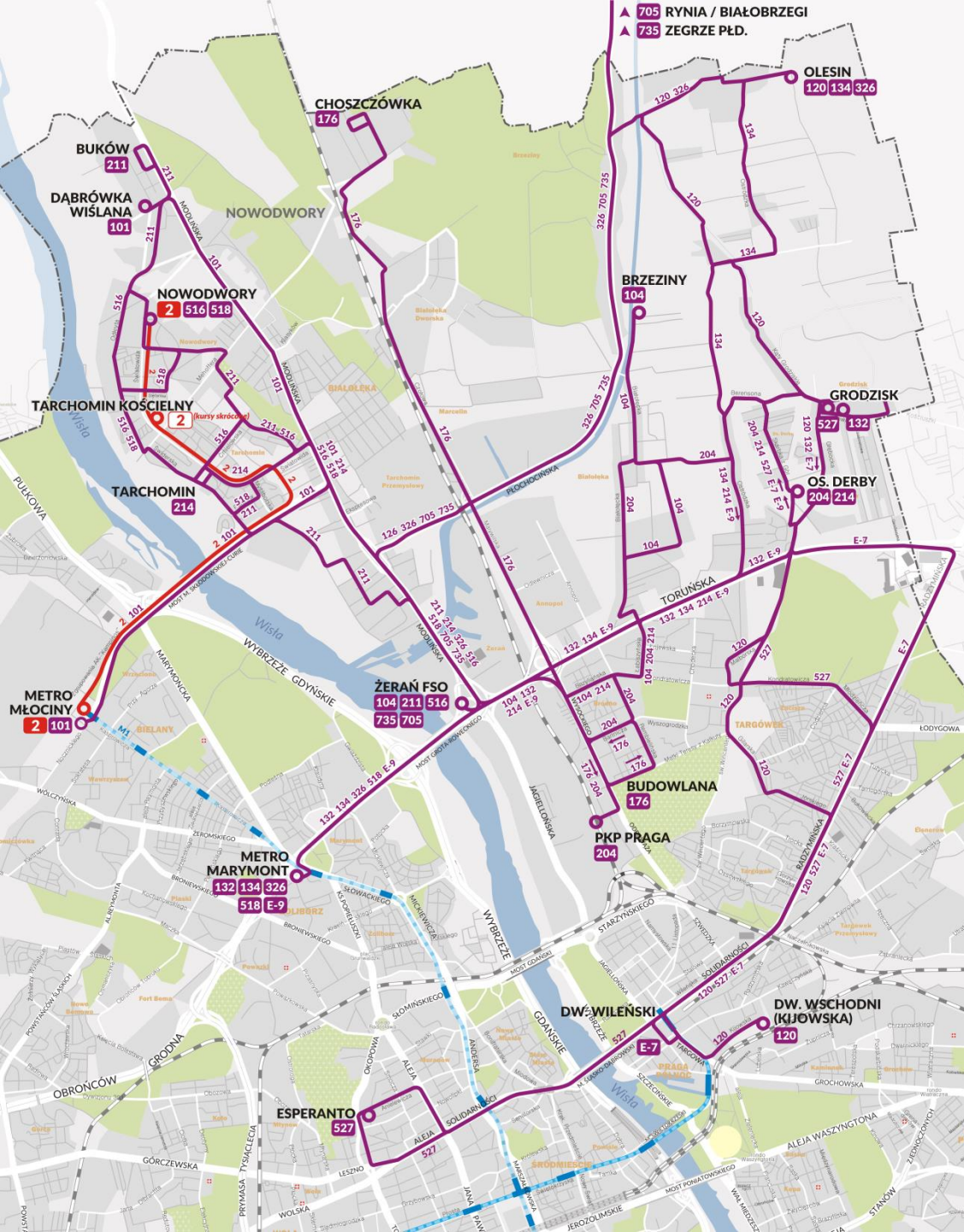
- Utrzymanie dodatkowych, szczytowych kursów linii 120 co 20 minut

Linia **132**:

- Skierowanie linii krótszą trasą przebiegającą ulicą Głębocką, co pozwoli na skrócenie czasu przejazdu do metra o 3 minuty i powrót do osiedla o 5 minut, utrzymanie kursowania w godz. szczytu co **10** minut, zwiększenie częstotliwości kursowania linii poza szczytem i w święto do **20** minut.

Linie **240 i 304**:

- Bez zmian



Komunikacja na Białolecze po zmianach



Akcja informacyjna dot. projektu i organizowanych konsultacji z mieszkańcami prowadzona będzie poprzez:

- plakaty i materiały informacyjne w obrębie Białołęki oraz w wyznaczonych liniach komunikacji miejskiej
- Warszawski System Powiadomień i Miejskie Centrum Kontakt 19 115
- oficjalne profile Zarządu Transportu Miejskiego na portalach społecznościowych (twitter, facebook)
- dedykowaną zakładkę na stronie internetowej ZTM www.ztm.waw.pl/bialoleka
- tablice Systemu Informacji Pasażerskiej



Sposoby kontaktu z zainteresowanymi:

- seria spotkań (audytorialnych i warsztatowych) umożliwiających indywidualne zapoznanie się z projektem zmian i wyrażenie swojej opinii na jego temat
- ankieta którą osoby zainteresowane będą mogły wypełnić podczas spotkań warsztatowych
- czat internetowy z Dyrektorem ZTM
- dedykowaną zakładkę na stronie internetowej ZTM www.ztm.waw.pl/bialoleka
- przyjmowanie zgłoszeń w formie elektronicznej (za pośrednictwem adresu bialoleka@ztm.waw.pl) oraz korespondencji tradycyjnej



Harmonogram spotkań:

Spotkanie audytoriajne, podczas którego przedstawiona zostanie prezentacja dotycząca projektu zmian w układzie komunikacyjnym dzielnicy, które proponujemy wdrożyć po uruchomieniu linii tramwajowej do Nowodworów. Podczas tego spotkania wszyscy jego uczestnicy będą mieli możliwość po raz pierwszy zapoznania się ze szczegółami proponowanych zmian:

24 listopada 2016 r. godz. 18:00 - Urząd Dzielnicy Białołęka, ul. Modlińska 197

Harmonogram spotkań:

Punkty konsultacyjne, w których do dyspozycji zainteresowanych będą m.in. pracownicy ZTM. Każdy uczestnik konsultacji będzie miał możliwość indywidualnego zapoznania się z projektem zmian i wyrażenia swojej opinii na jego temat:

- **27 listopada 2016 r. godz. 11:00 - 18:00 - Szkoła Podstawowa nr 344,
ul. Erazma z Zakroczymia 15**
- **7 grudnia 2016 r. - godz. 15:00 - 21:00 - Szkoła Podstawowa nr 342,
ul. Strumykowa 21a**
- **11 grudnia 2016 r. - godz. 11:00 - 18:00 - Białołęcki Ośrodek Kultury,
ul. Głębocka 66**
- **15 grudnia 2016 r. – godz. 15:00 - 21:00 - Gimnazjum nr 164,
ul. Ostródzka 175**
- **11 stycznia 2017 r. – godz. 15:00 – 21:00 – Szkoła Podstawowa nr 110,
ul. Bohaterów 41**



Dziękuję za uwagę